

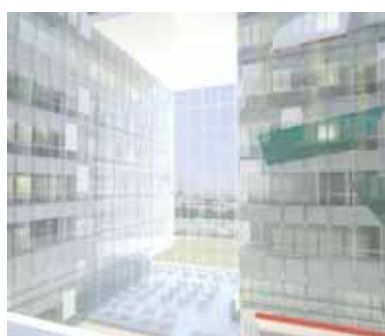
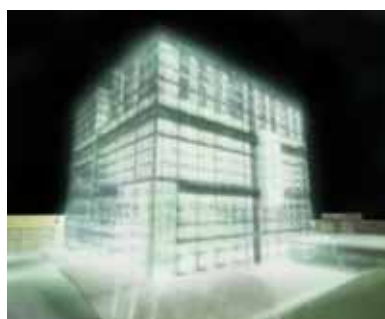


Das körperliche Gesunden gelingt besser, wenn Psyche und Gedanken den guten Weg mit gehen.

WIE ABER KANN ARCHITEKTUR DIE AM HEILUNGSPROZESS BETEILIGTE PSYCHE UNTERSTÜTZEN?

Die menschliche Seele ist über Zeichen, Symbole, Mythen und Sinnbilder ansprechbar. In Wiens Geschichte waren Schulmedizin und psychische Unterstützung, Heilung und Seelenheil oft über die Kirche verbunden. Die Gesellschaft der Zukunft wird eine globale, multikulturelle und auch teils atheistische sein. Daher haben wir nach Heilung versprechenden Mythenbildern gesucht, die allen Kulturen und Religionen gemeinsam sind. Und haben drei Archetypen des Heilens gefunden:

Das Licht der Hoffnung
Der Lebens-Baum
Der heilende Kristall



AUS DER VEREINIGUNG DIESER MYTHENBILDER HABEN WIR UNSERE VISION ENTWICKELT:

SMARAGD:

- GRÜN
- LICHTDURCHFLUTET
- GEWACHSEN UND WACHSEND
- IN SICH PERFEKT GEORDNET
- WEITHIN LEUCHTEND
- REINE STRUKTUR
- NATÜRLICHE ASYMMETRIEN
- ZENTRAL / ZENTRIERT
- KOMPAKT
- TRANSPARENT
- SIGNIFIKANTE FORM
- HEILUNG SYMBOLISIEREND
- HOFFNUNG WECKEND

WIR HABEN DIESE VISION IN DIE SPRACHE DER ARCHITEKTUR ÜBERSETZT, UM DIE FUNKTIONALITÄT DURCH DIE FORM AUCH SINNBILDLICH UND EMOTIONAL ZU VERMITTELN.