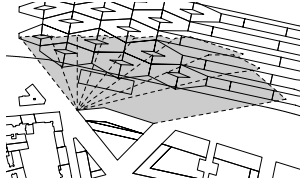


# "WETTBEWERB öbb konzernzentrale"

010203

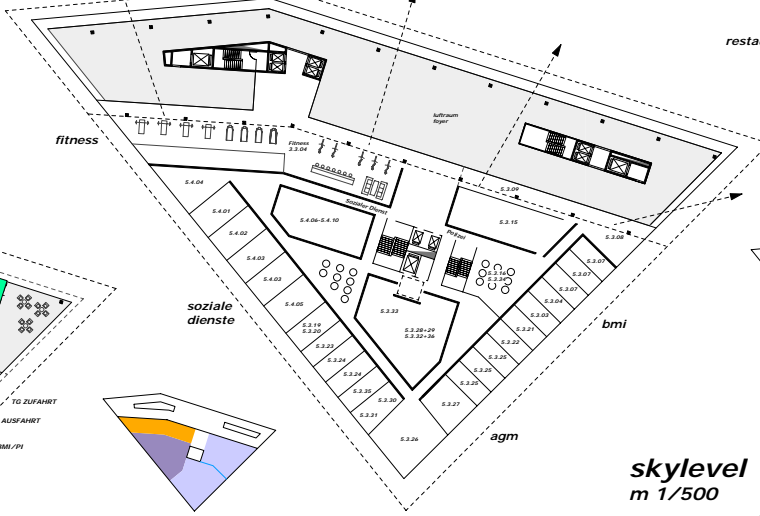
schattendiagramm 9.00-17.00 uhr



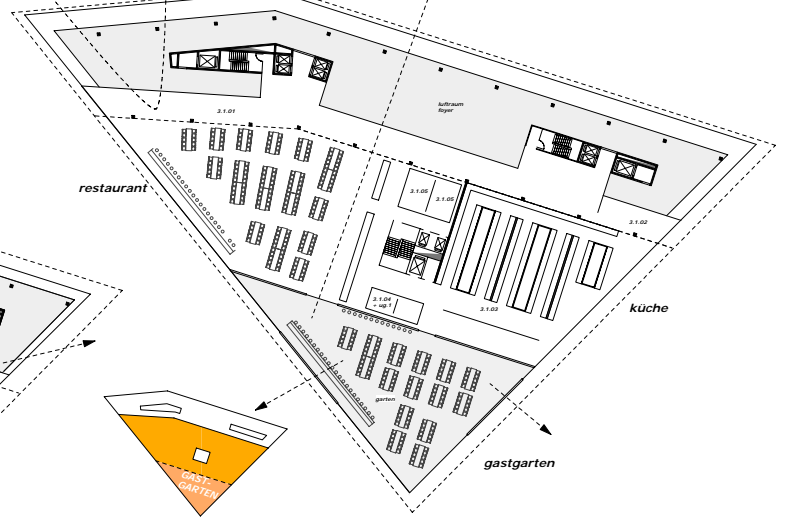
level 0  
m 1/500



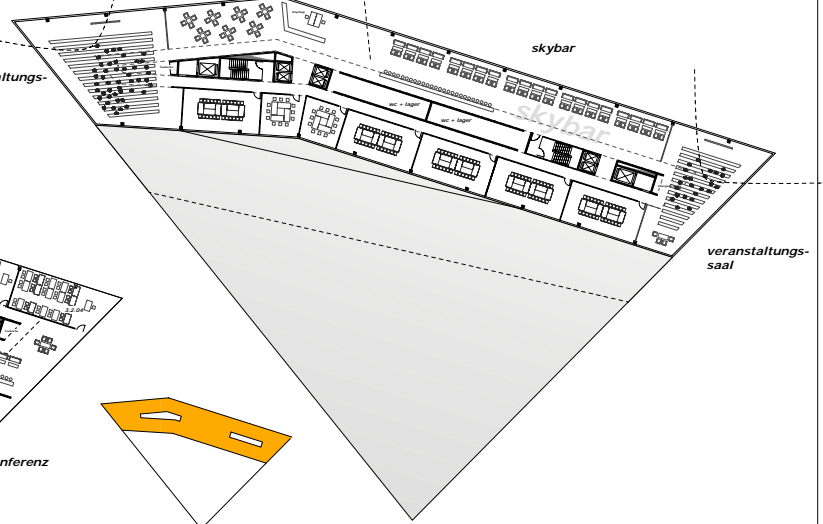
level 1  
m 1/500



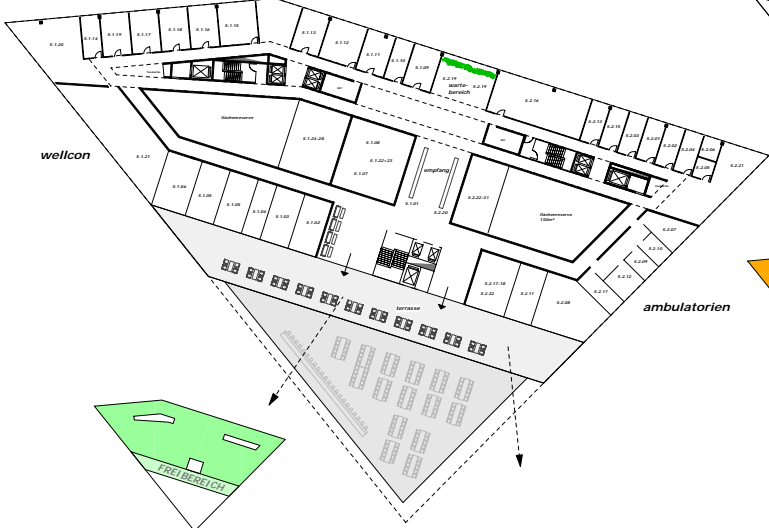
level 2  
m 1/500



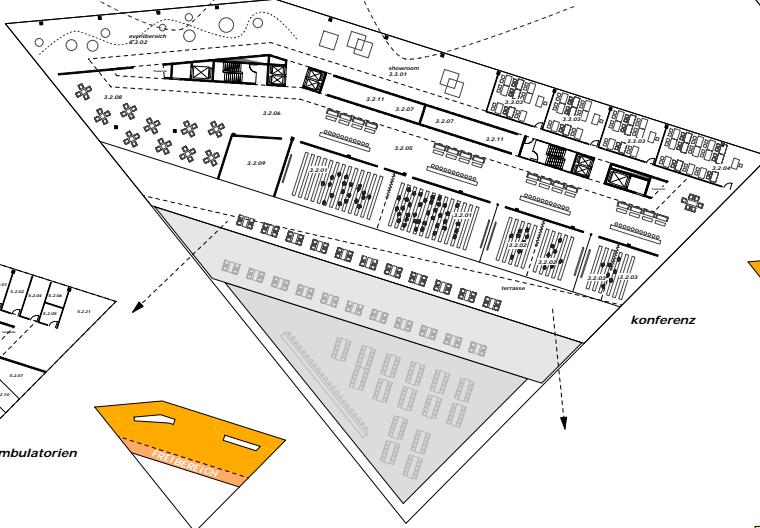
skylevel  
m 1/500



level 3  
m 1/500



level 4  
m 1/500

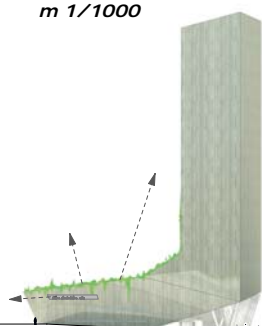


- öffentliche bereiche
- halböffentliche b.
- nicht öffentliche b.
- bmi - polizei
- soziale dienste
- externe nutzer

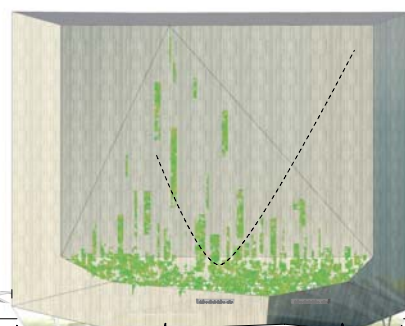
ansicht nord



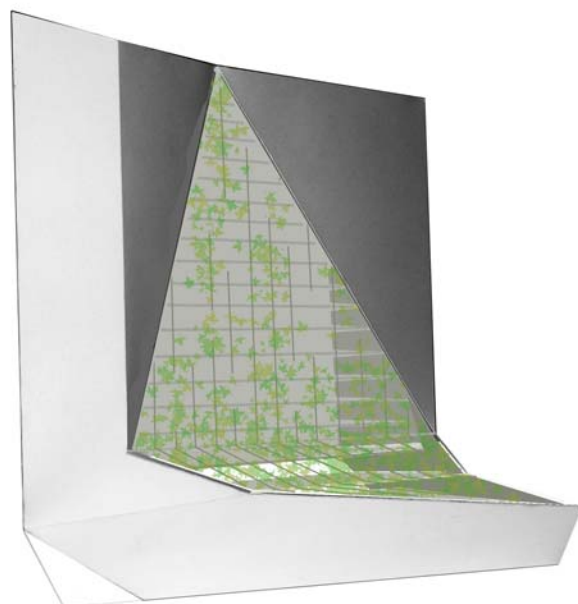
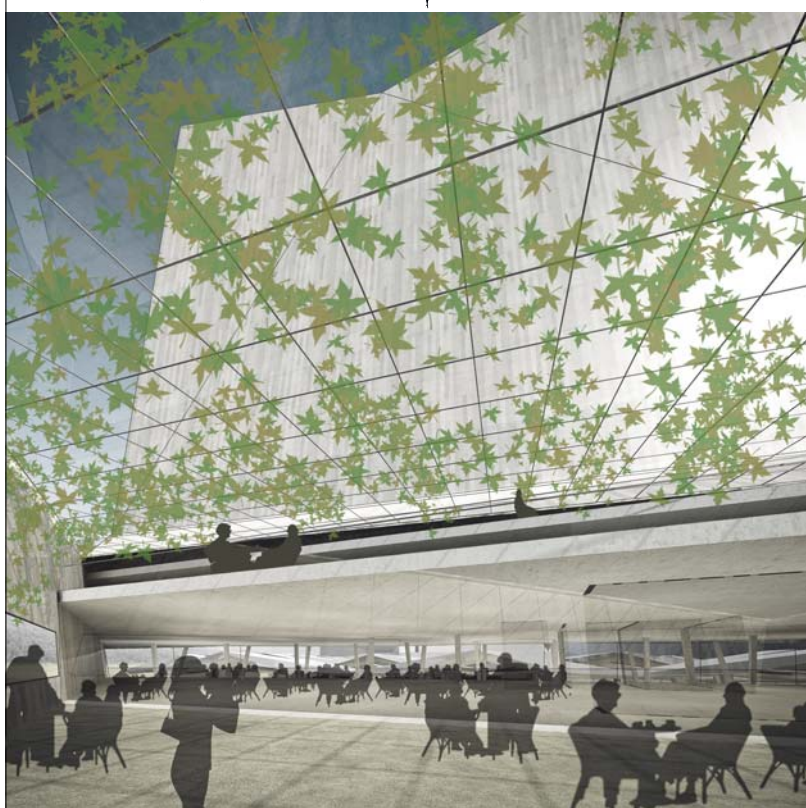
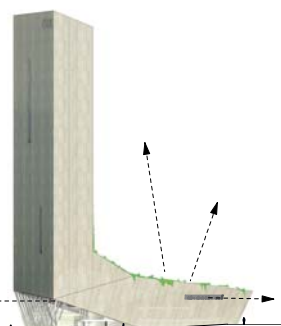
ansicht ost  
m 1/1000



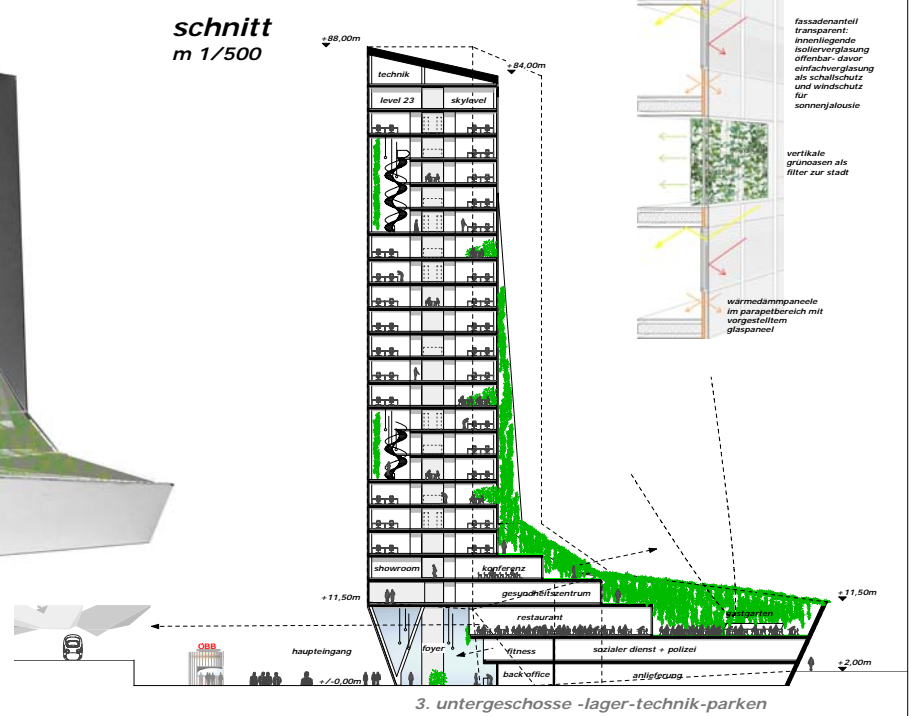
ansicht süd  
m 1/1000



ansicht west  
m 1/1000



schnitt  
m 1/500



tageslichtlenkung durch horizontalablenker im oberen fensterbereich

fassadenanteil transparent, innenliegende isolierverglasung, einflächverglasung als schallschutz und windschutz für sonnenjalousie

vertikale grünwand als filter zur stad

wärmedämmpaneele im parapetbereich mit vorgelagertem glaspaneel