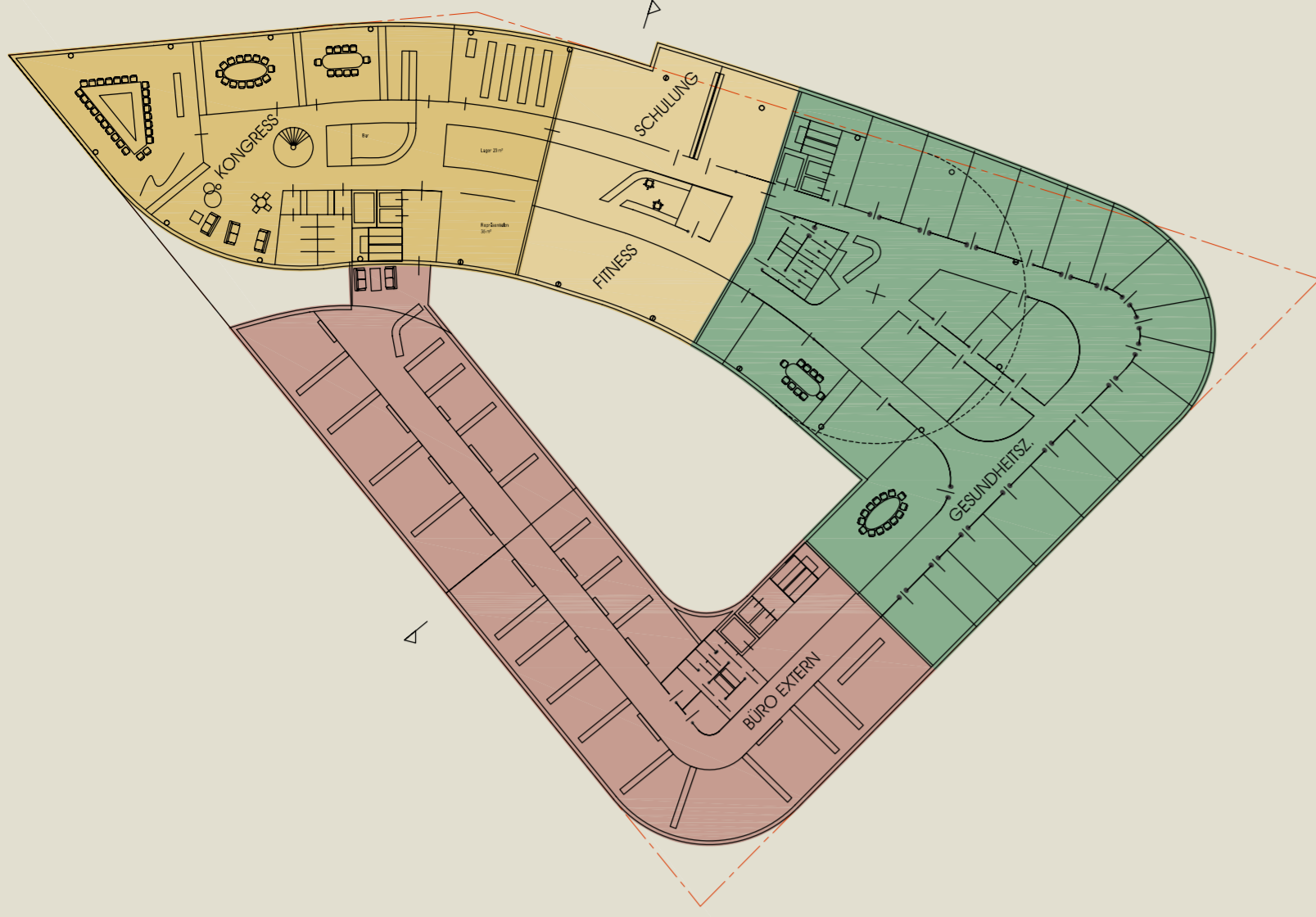
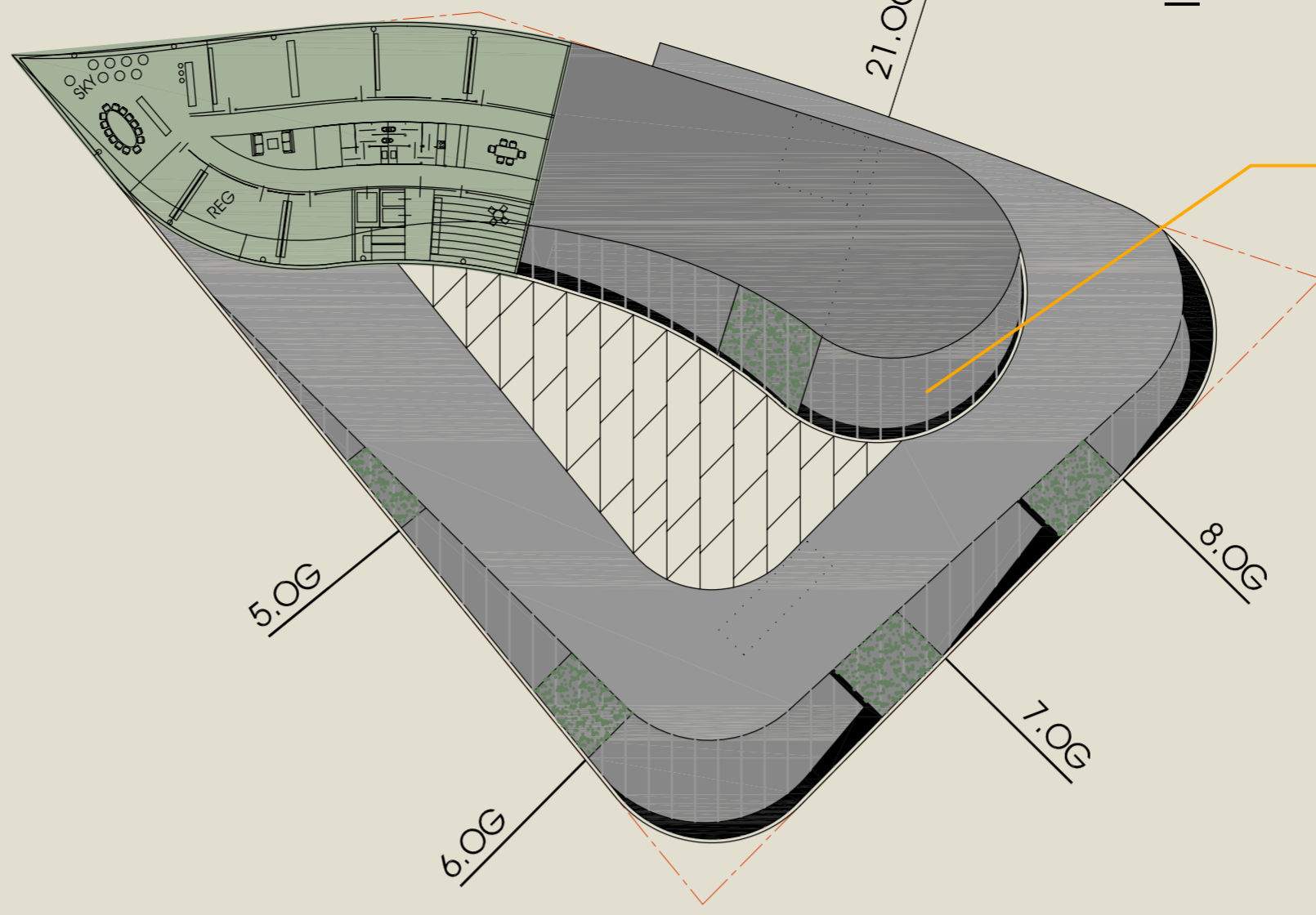


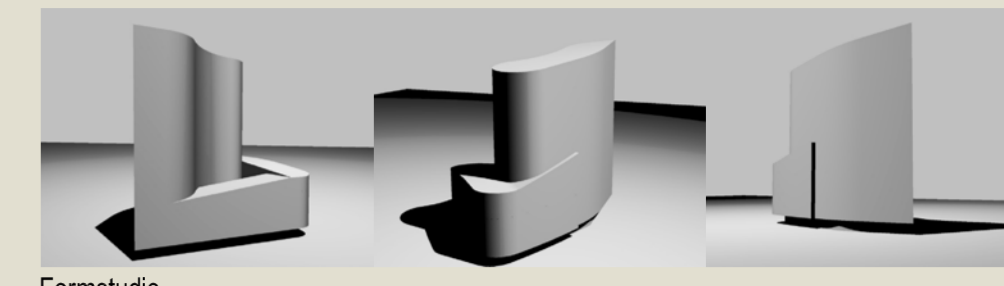
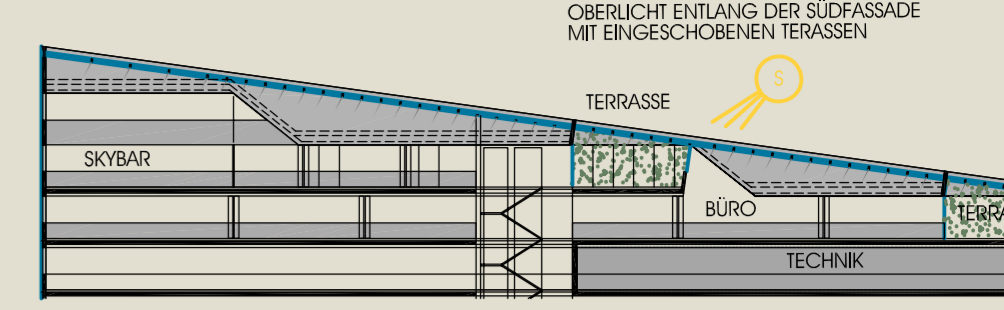
2.OG



22.OG



1\_500



Formstudie

**ZWISCHENGESCHOSS - MEZZANIN**

Da die Raumhöhe der Lobby mit 4,70 m (= Arkadenhöhe) für die dienenden Funktionen der im EG vorgeschriebenen Bereiche WC, Anlieferstraße, Post und Polizei überzogen erschien, wurde der Arkadenbereich Sonnenstraße - Argentinierstraße mit einer Zwischendecke versehen, und funktional sinnvoll auf 2 Ebenen gesplittet. Diese Strukturierung stellt eine wirtschaftliche und vor allem für die wertvollen EG-Flächen platzsparende Lösung dar. Der soziale Dienst wurde im Mezzanin Argentinierstraße positioniert. Der Sicherheitsdienst wurde mit Panoramansicht zur Lobby über der Tiefgarage-Rampe auf der Zwischenebene angeordnet.

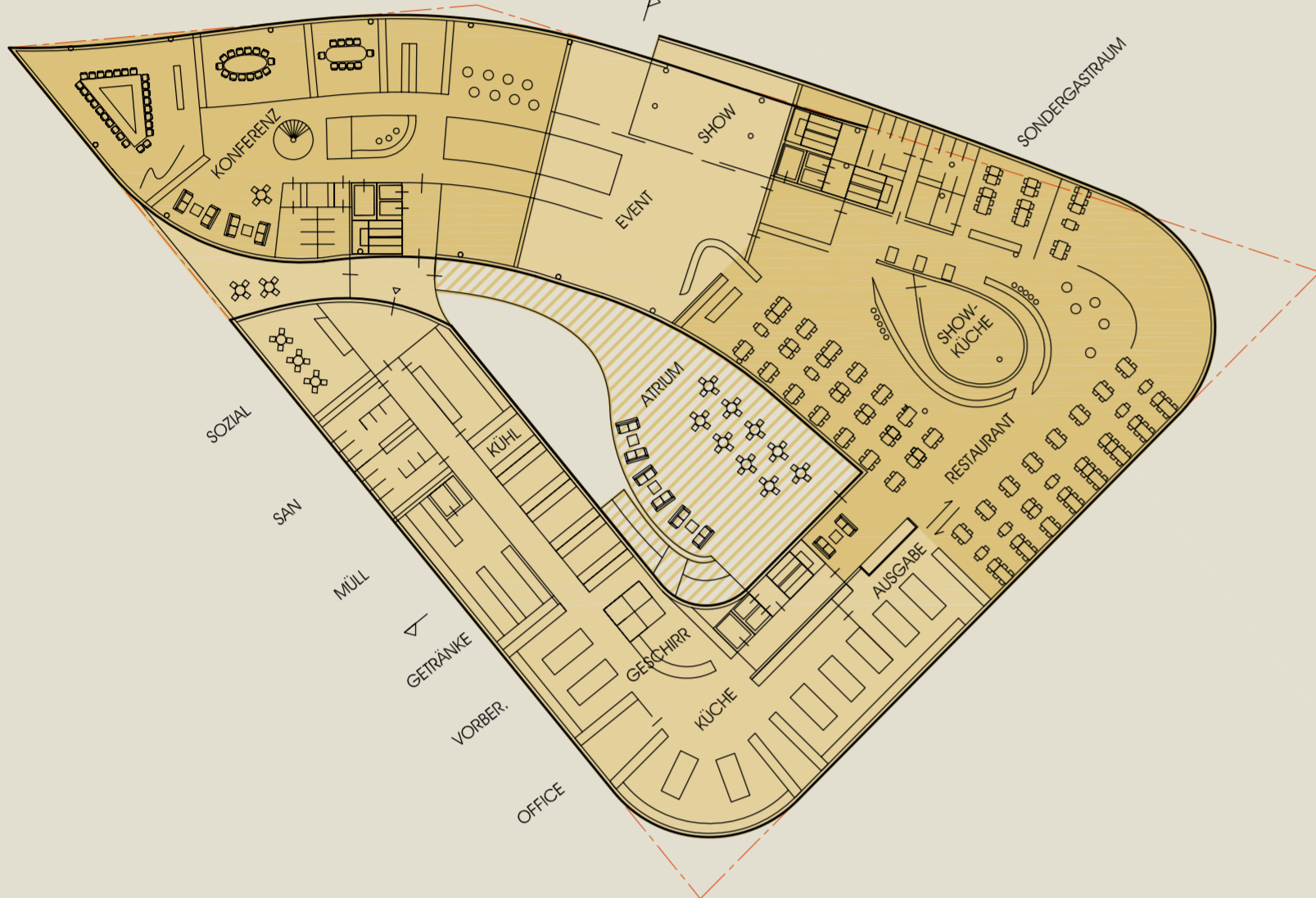
**1. OG**  
Der Logik des Nahebezuges zum EG und der Sinnhaftigkeit ergänzender Wechselbezüge folgend wurden die Bereiche Konferenzzentrum, Eventbereich, Showroom und Restaurant im 1. OG angeordnet. Die mittige Anordnung der Küche ermöglicht eine kreuzungsfreie Betreuung dieser Bereiche. Die Anordnung der Erschließungskerne gewährleistet eine unmittelbare und separate Erreichbarkeit der unterschiedlichen Funktionen. Eine zusätzliche, einladende Treppe im Atrium verbindet die Lobby direkt mit dem Restaurant.

**2-3. OG**  
Dem Prinzip folgend, externe Nutzer in den unteren Geschossen anzusiedeln, wurden die Bereiche Gesundheitszentrum (2. OG), Ambulatorium (3. OG) und externe Büromieter bis maximal zum 3. OG angesiedelt.

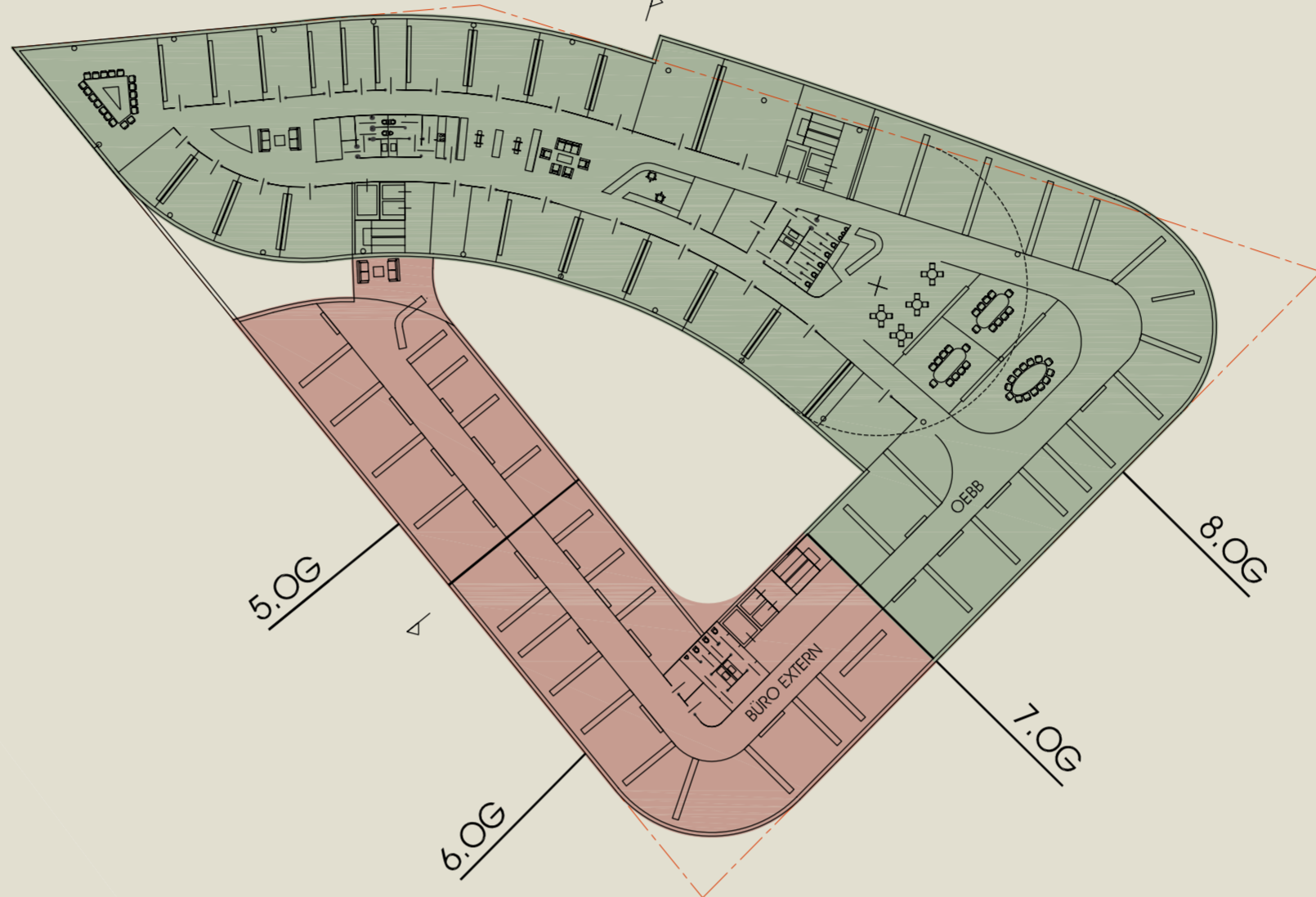
**4-21.OG** Ausschließlich ÖBB  
**REGELGESCHOSS** L<sub>rainbow</sub>  
Das Regelgeschoss wurde analog des geforderten Bürorasters 1,35 m zoniert und als dreibündiges Bürokonzept mit innen liegender Infrastrukturzone (vertikal durchgehend) vorgeschlagen. Die diametral angeordneten Erschließungskerne ermöglichen immer ein Fluchten in 2 Richtungen, ermöglichen die Aufteilung in 2 Brandabschnitte und Zonierung in kleinteilige unabhängig vermietbare Büroeinheiten (4 je Regelgeschoss). Eine optional zusätzlich vorgeschlagene offene Treppe in der Mittelzone ermöglicht eine übersichtliche unmittelbare Vernetzung der Regelgeschosse je nach Bedarf.

**22. OG**  
1. Gesellschaft mit Skybar  
Um die Schräge der ansteigenden Form sinnvoll in das Raumkonzept integrieren zu können, wurden abfallend abgetrepte Galeriebereiche als Recreationsflächen vorgeschlagen.

1.OG



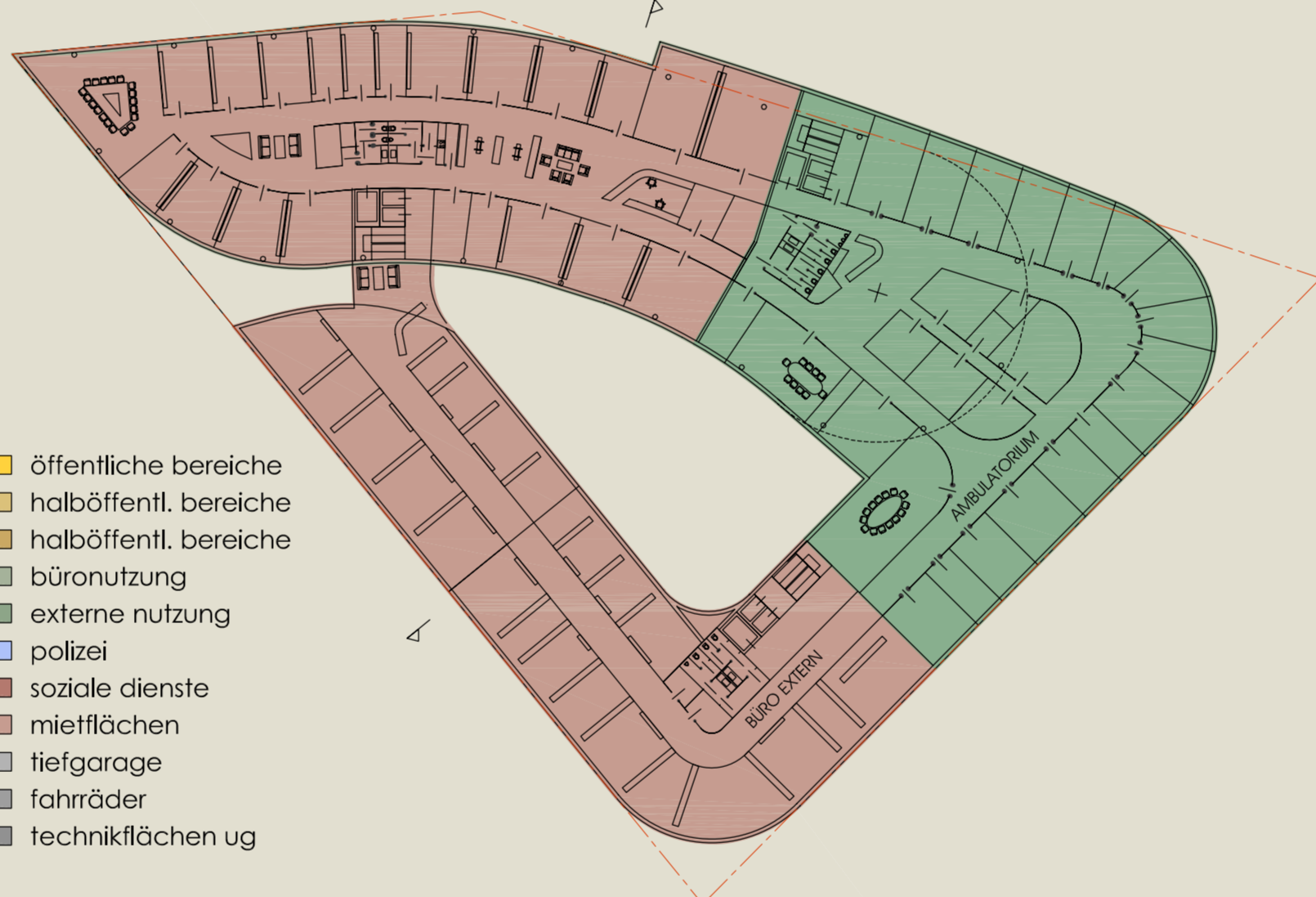
4.OG



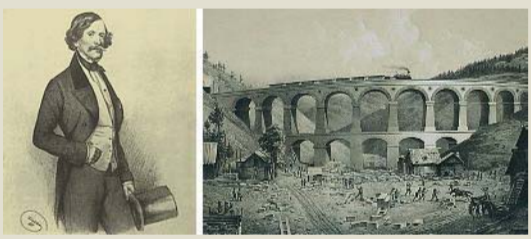
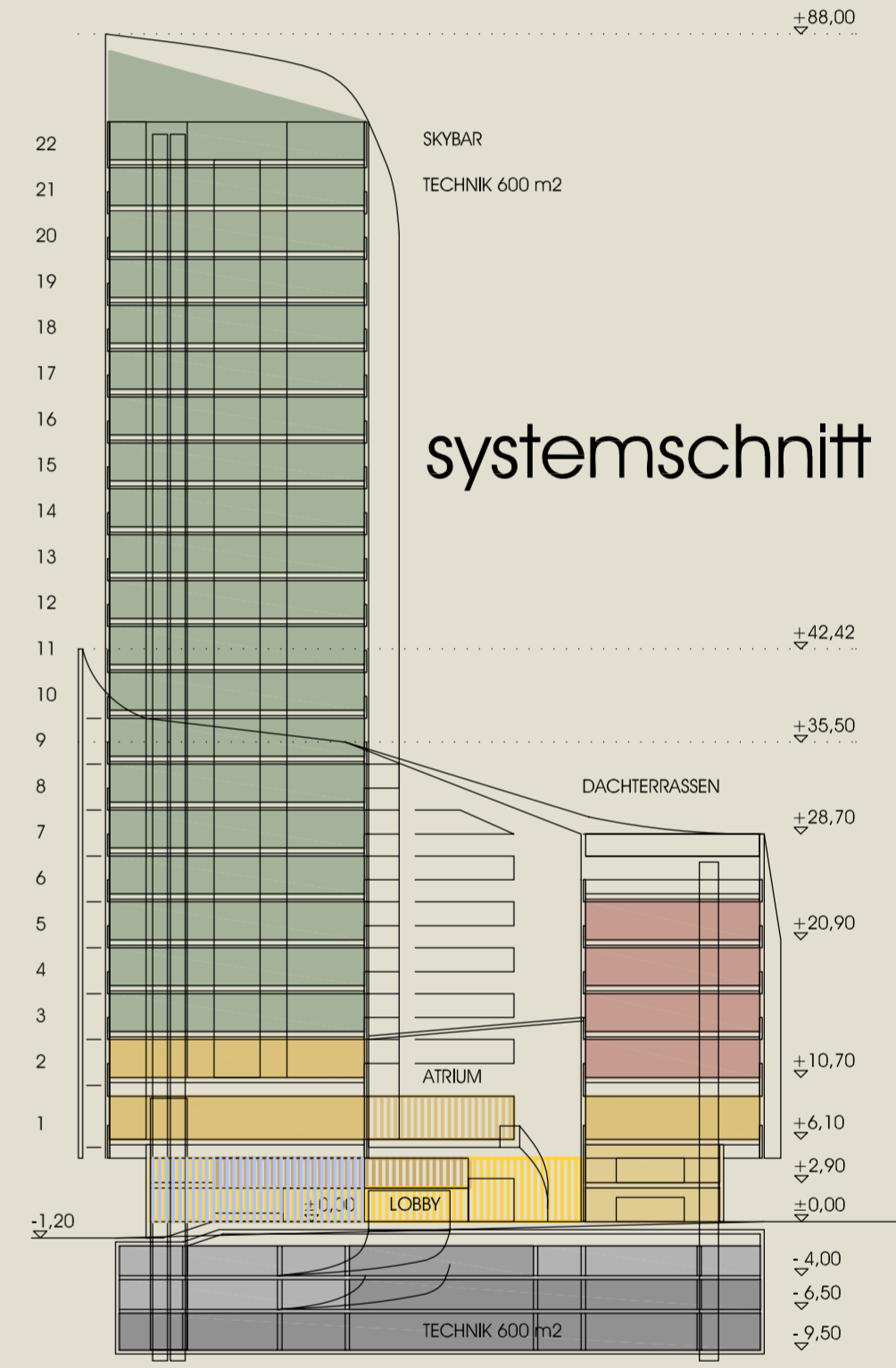
MEZ



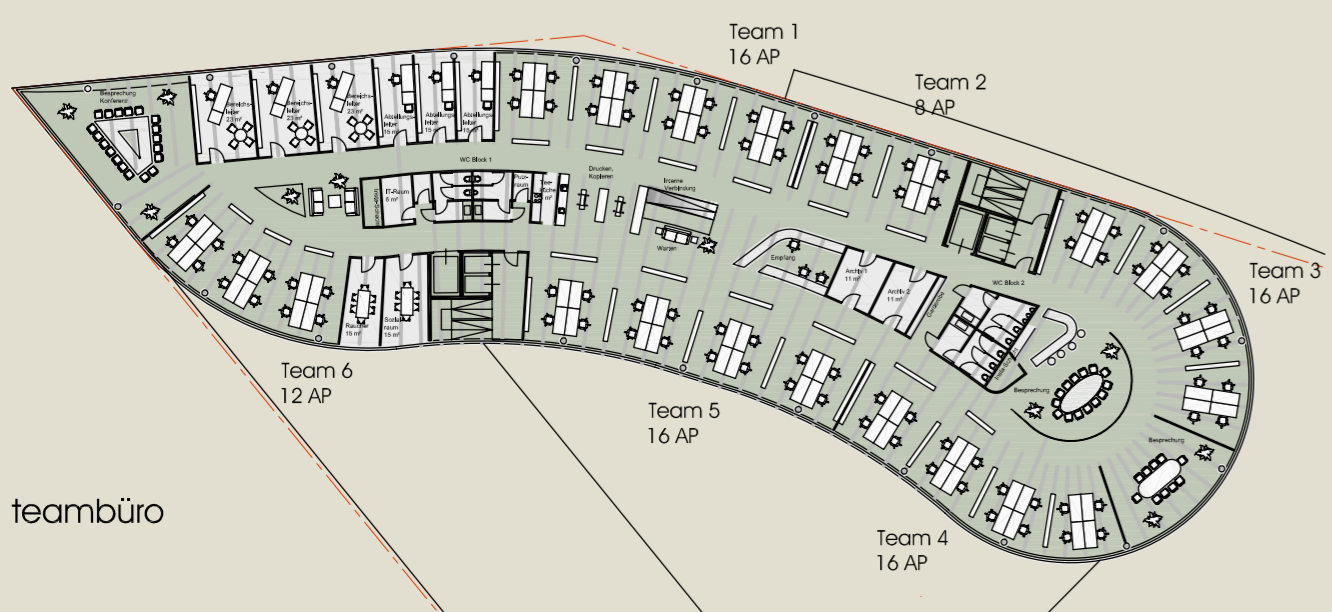
3.OG



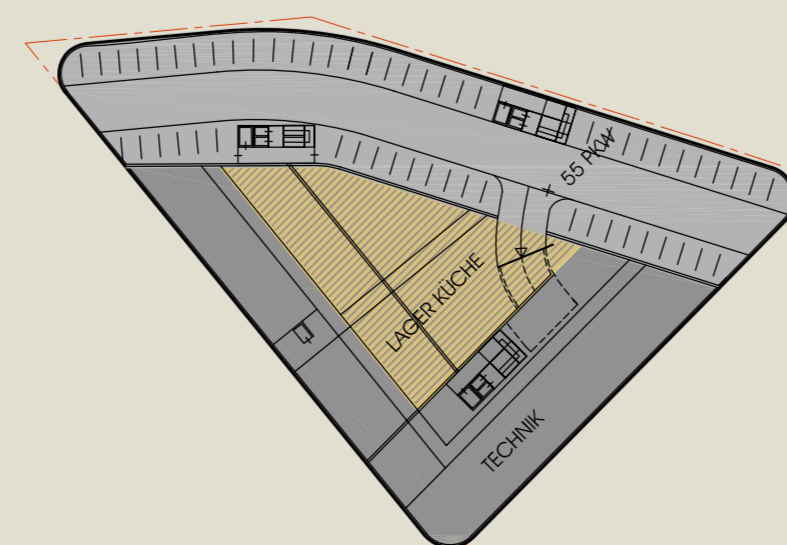
- öffentliche bereiche
- halböffentl. bereiche
- halböffentl. bereiche
- büronutzung
- externe nutzung
- polizei
- soziale dienste
- mietflächen
- tiefgarage
- fahrräder
- technikflächen ug



REGELGESCHOSS TEAMBÜRO 1\_500



2.UG TG+TECH  
TIEFGARAGE -GESAMT 153 PKW, LAGER KÜCHE



1.UG TG  
TIEFGARAGE 98 PKW, FAHRRÄDER 1\_1000

