

ÖBB

111011

ÖBB

WETTBEWERB ÖBB KONZERNZENTRALE



CONTENTS

- 3 Entwurfskonzept
- 5 ÖBB Konzernzentrale Funktionsdiagramm
- 6 Raumprogramm Formblatt 02
- 13 BGF und BRI / Formblatt 03
- 14 Huellflaechen / Formblatt 04
- 15 Nachhaltigkeits - und Energiekonzept
- 19 Strukturkonzept

ENTWURFSKONZEPT



Entwurf und Staedtebau

Das Design fuer die neue Konzernzentrale der OBB, ist ein intelligentes, multifunktionales Buerogebaeude und Wahrzeichen fuer das 21st Jahrhundert. Mit seiner kontemporaeren und einpraegenden Architektur fuegt es sich zeitgemaess in das neue Wiener Stadtbild ein und repraesentiert neben dem neuen high-tech Hauptbahnhof der Stadt Wien die moderne Ausrichtung und Investition der OBB in die Zukunft. Die OBB Konzernzentrale repraesentiert eine neue Architektur, welche sich als Symbiose zeitgenoessischer Formensprache und funktionaler Technologiekonzepten entwickelt.

Kubatur und Adresse

Die Kubatur des Gebaeudes ist gemaess den staedtebaulichen Vorgaben modelliert, ueberzeugt durch qualitativ hochwertiger Einpraegsamkeit und spielt mit einer harmonisch, raeumlichen Urbanitaet. Durch funktionale Rueckspruenge in den Fussgaengerbereichen und dynamische Kerbungen in den Fassaden, gestaltet sich das Gebaeude im Einklang mit seiner Nutzung. Der repraesentative Haupteingang zur Konzernzentrale eroeffnet sich zum Vorplatz Sued und ist durch eine eleganten Gebaeudeueberhang gepraegt. Die weiteren Zugaenge zum Gebaeude sind ebenfalls durch Rueckspruenge in der Kubatur gepraegt und hoeffieren somit adequat die Besucher und Nutzer ins Gebaeude. Eine Vorfahrt fuer Autos ist im Nordost Winkel des Gelaendes vorgesehen und ermoeeglicht somit eine direkte Anbindung zum Gebaeude. Die Zufahrt zur Gebaeude Parkgarage und Anlieferung erfolgt von der verlaengerten Argentinier Strasse.

Freiraumanlagen und Innenhof

Die Innenhofgestaltung der OBB Konzernzentrale ist als offen gestaltete Freiraumflaeche mit vegetativer Begrueenung gedacht. Das Freiraumkonzept eines privaten immergruenen Innenhofes ist mit seiner Bepflanzung nicht nur visuell stimulierend, sondern dient auch als Ort der Erholung, und ermoeeglicht eine Aura der Kommunikation und des Zusammenkommens fuer die Mitarbeiter.

Raum- und Funktionsprogramm

Das Raum- und Funktionsprogramm der Konzernzentrale ist den Vorgaben des Wettbewerbs angepasst und ueberzeugt durch die Eigenstaendigkeit und Flexibilitaet des Gebaeudes. Die Flaechenaufteilung ist dynamisch ausgerichtet und beherbergt alle noetigen Funktionen eines modernen Buerogebaeudes. Der Rythmus eines gaengigen Regelgeschosses wird individuell interpretiert und ermoeeglicht dennoch hocheffiziente Flaechennutzung, optimierte HT Planung, und einfache Orientierung im Gebaeude. Der Nutzer und Besucher wird in der Lobby des Erdgeschosses empfangen. Das Erdgeschoss dient desweiteren als oeffentlicher Bereich und ist sehr kundenfreundlich mit einem Café, Reisebuero und anderen vermietbaren Geschaeftsflaechen inklusive einem Teil der Polizeistation ausgestattet dessen Zugaenge auch von der Fussgaengerzone moeglich sind. Neben den oeffentlichen Berreichen sind auch halboeffentliche und nicht oeffentliche Berreiche geplant. Die unteren Geschosse sind dem Parken von Automobil und Fahrraedern, Lagerraeumen und der Gebaeudetechnik gewidmet. Ein gesicherter Zugang von der Garagenanlage zur Lobby ist direkt gewaehrleistet. Die oberen Sockelgeschosse beherbergen desweiteren ein Konzernrestaurant, Showrooms und Eventzonen, Soziale Einrichtungen, Polizeizentrum, das

Wellcon Center und die VAEB Kliniken. Die Geschossflaechen des Bueroturmes beinhalten hauptsaeztlich Bueroflaechen der Gesellschaften, vermietbare Bueroflaechen und die konzernbezogenen Konferenzraeume im obersten Stockwerk der Zentrale. Diese Raeume mit einem atemberaubenden Blick auf Wien sind eines der Highlights des Gebaeudes und bieten ausserdem auch externe Wettergeschuetzte Terrassenflaechen zur ganzjaehrigen Nutzung.

Innenaume und Materialien

Die Innenraeume des Gebaeudes sind den Anforderungen entsprechend hochwertig ausgestattet und die geplanten Bueroflaechen flexibel beispielbar. Die Raeume sind sowohl im Achsenraster aufteilbar sowie als Grossraumbuero zu nutzen. Eine klare Funktionalitaet, gute Kommunikation, einfache Orientierung, hohe Effizienz und ein zeitgemaesses Erscheinungsbild stehen bei der Planung der modernen OBB Buerokultur im Vordergrund. Eine besondere Aufmerksamkeit kommt den oeffentlichen Zonen und Managementbereichen durch qualitativ hochwertige Materialien und repraesentativer Ausstattung zu Gute.

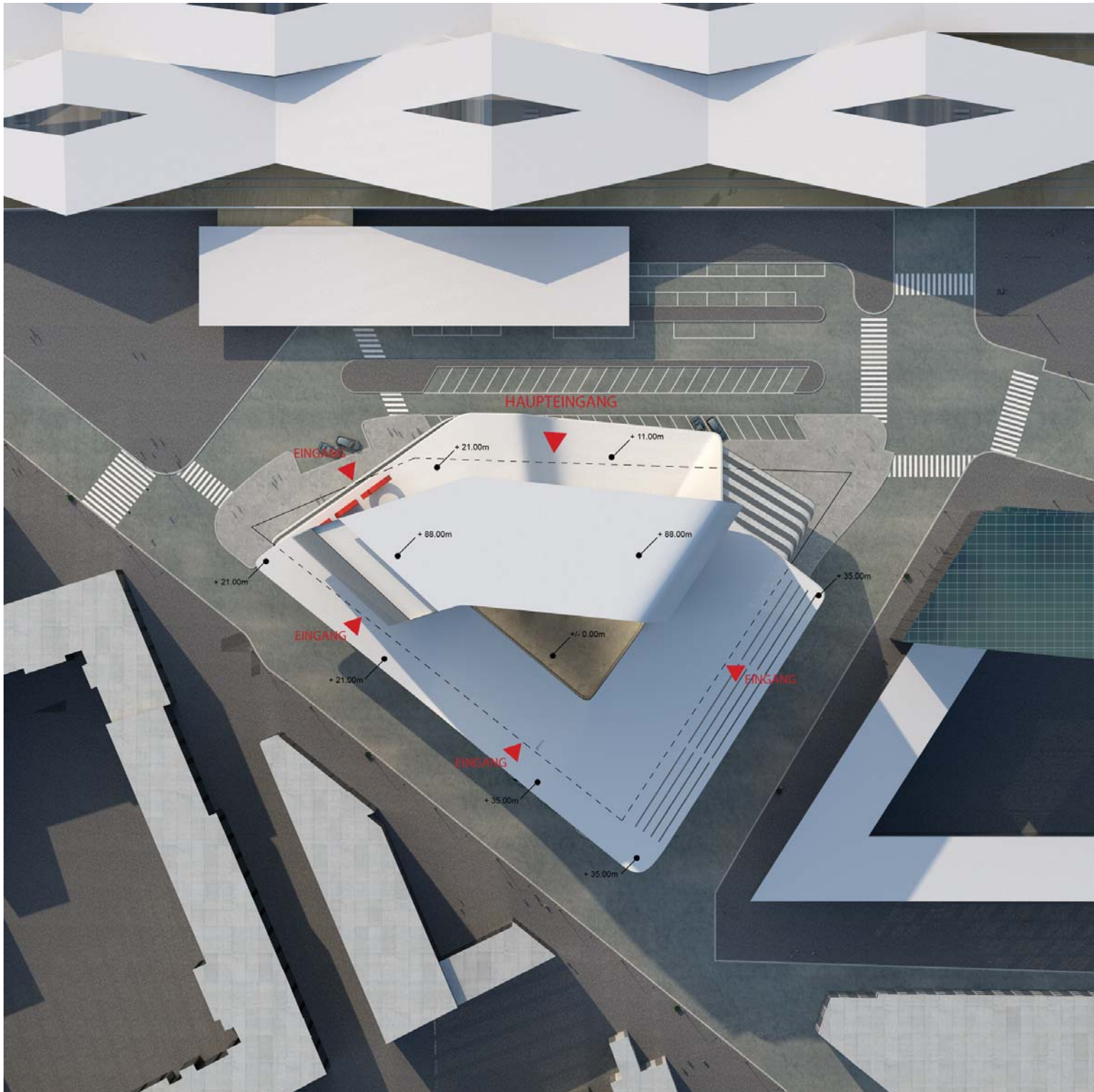
Energieeffizienz und Nachhaltigkeit

Ein modernes Buerogebaeude lebt von seiner Energieeffizienz und Nachhaltigkeit. Die OBB wird mit seiner neuen Konzernzentrale ein Aushaengeschild fuer diese Technologie. Die Ziele der Nachhaltigkeit muessen mit der OBB festgelegt werden. Als Diskussionsgrundlage kann man Nachhaltigkeit in sechs Kategorien einteilen: 1. Operationale Karbon Neutralitaet, 2.Unabhaengigkeit im Wasser Gebrauch, 3.Gebrauch von Nachhaltigen Materialien, 4.Reaktionsfaehigkeit auf Klima Wandel, 5. Positiver Beitrag zur Gemeinde und Umwelt, 6. Nachhaltigkeit im Betrieb. Weitere Straegien sind im Report unter Nachhaltigkeit beschrieben.

Konstruktion und Fassadenkonzept

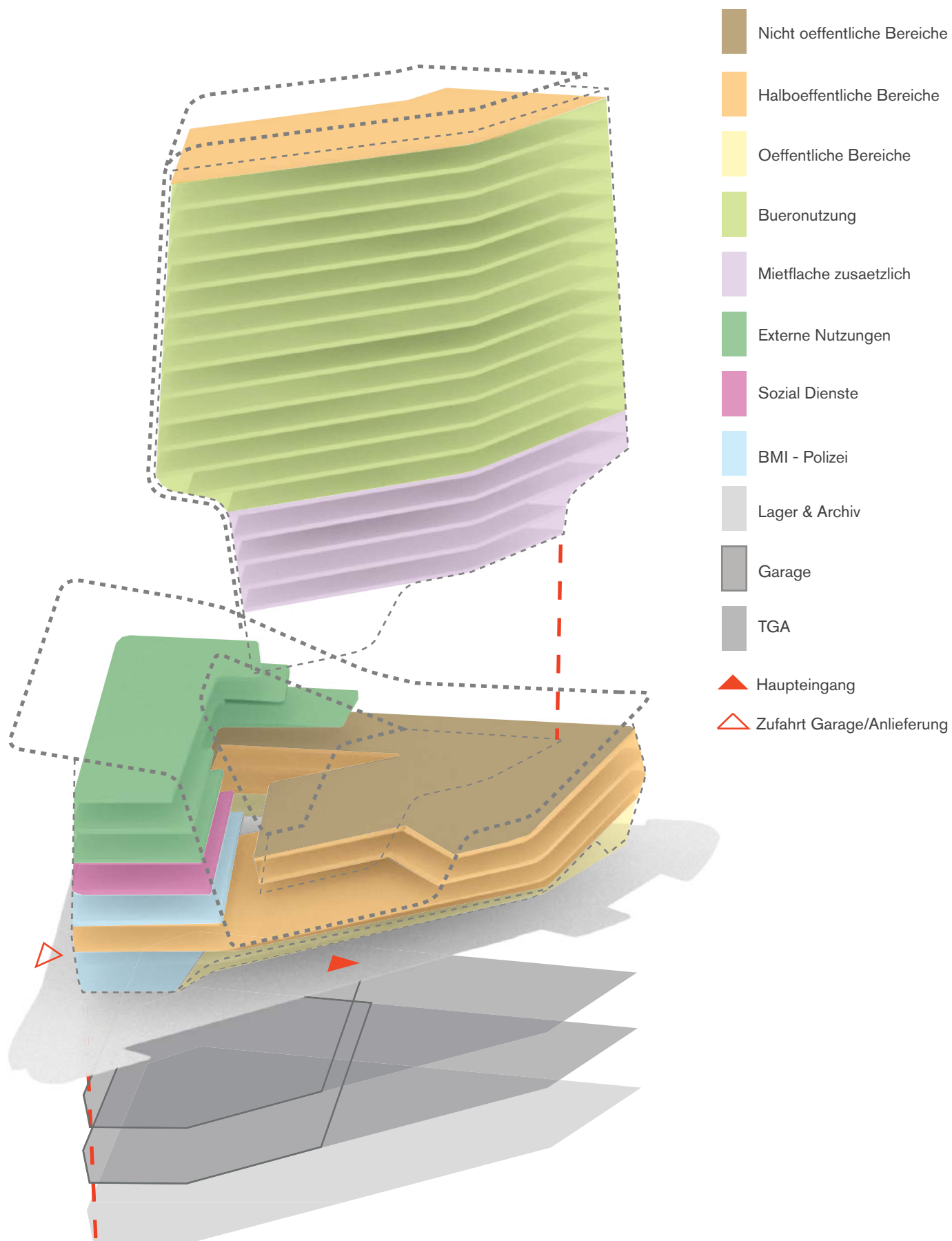
Der Hauptturm des Gebaeudes kragt ueber dem Podium aus und wird durch Schraegstuetzen getragen. Die Stuetzen und Ausragung sind so ausgerichtet, dass die generierten horizontalen Kraefte in den Geschossen fuer eine strukturelles Gleichgewicht und Effizienz sorgen. Der Podiumbereich ueber dem Haupteingang wird durch einen langen, raumhohen Fachwerktraeger gestuetzt. Der Traeger ist durch mehrere interne rahmen mit dem Hauptgebaeude verbunden, so dass die Tragkraefte ins Hautragssystem geleitet werden. Die Fassade soll sowohl also einheitlich und repraesentativ gelesen werden als auch als moderne Buerofassade. Diese ist durch fortlaufende horizontale Baender gepraegt, welche aus einem Glasband und Aluminiumband beschichtetem Parapet bestehen. Die Sued und West Fassaden des Gebaeudes haben jeweils Verschattungselemente ausserhalb befestigt um vor Solar, Blend und Ueberhitzung zu schuetzen.





Lageplan M 1:1000

ÖBB KONZERNZENTRALE FUNKTIONSDIAGRAMM



347 Wettbewerb Neubau ÖBB Konzernzentrale

Formblatt_02 - Erfüllung Raumprogramm

März 2009

Die Farbcodes zu den einzelnen Funktionsbereichen finden sich jeweils in den schwarz hinterlegten Zeilen in Spalte H!

Kennzahl: 111011

R/F	Bezeichnung	SOLL Achsen	Mitarbeiter	SOLL HNF	TL DU	Anmerkung	IST Achsen	IST HNF
Gesamtübersicht		2051 A.	1598 AP	37,587 m²			1787 A.	37,037 m²
1.	Büronutzung (HNF)	2051 A.	1598 AP	19,562 m²			1787 A.	19,561 m²
2.	öffentliche Bereiche			705 m²				705 m²
3.	Halböffentliche Bereiche			4,032 m²				3,492 m²
4.	Nicht öffentliche Bereiche			830 m²				830 m²
5.	externe Nutzungen			2,458 m²				2,449 m²
6.	Lager & Archive (UG-Flächen)			2,300 m²				2,300 m²
7.	TGA			4,600 m²				4,600 m²
8.	Garage			3,100 m²				3,100 m²

Einzelraum-Angaben in in GELB hinterlegte Felder
bzw. bereichsweise Angaben in ORANGE hinterlegte Felder
(die Bereiche erstrecken sich soweit, wie der ORANGE VERTIKALBALKEN rechts außen).

R/F	Bezeichnung	SOLL Achsen	Mitarbeiter	SOLL HNF	TL DU	Anmerkung	IST Achsen	IST HNF
1.	Büronutzung	2051 A.	1598 AP	19,562 m²		Farbcode hellgrün	1787 A.	19,561 m²
1.1.	Gesellschaft 1	223 A.	125 AP	1,886 m²			223 A.	1,886 m²
							statt Einzelraumangabe >	
1.1.01	Büro Vorstand 1	5 A.	38.8 m²	1 AP	39 m²	TL	0 A.	0 m²
1.1.01	Büro Vorstand 2	5 A.	38.8 m²	1 AP	39 m²	TL	0 A.	0 m²
1.1.01	Büro Vorstand 3	5 A.	38.8 m²	1 AP	39 m²	TL	0 A.	0 m²
1.1.04	Bereichsleiter 1	3 A.	23.3 m²	1 AP	23 m²	TL	0 A.	0 m²
1.1.05	Bereichsleiter 2	3 A.	23.3 m²	1 AP	23 m²	TL	0 A.	0 m²
1.1.06	Bereichsleiter 3	3 A.	23.3 m²	1 AP	23 m²	TL	0 A.	0 m²
1.1.07	Bereichsleiter 4	3 A.	23.3 m²	1 AP	23 m²	TL	0 A.	0 m²
1.1.08	Bereichsleiter 5	3 A.	23.3 m²	1 AP	23 m²	TL	0 A.	0 m²
1.1.09	Bereichsleiter 6	3 A.	23.3 m²	1 AP	23 m²	TL	0 A.	0 m²
1.1.10	Bereichsleiter 7	3 A.	23.3 m²	1 AP	23 m²	TL	0 A.	0 m²
1.1.11	Teambüro 1	4 A.	31.1 m²	2 AP	31 m²	TL	0 A.	0 m²
1.1.12	Teambüro 2	4 A.	31.1 m²	2 AP	31 m²	TL	0 A.	0 m²
1.1.13	Teambüro 3	4 A.	31.1 m²	2 AP	31 m²	TL	0 A.	0 m²
1.1.14	Gruppenbüro 2-reihige Belegung	109 A.	846.1 m²	109 AP	846 m²	TL	0 A.	0 m²
1.1.15	Besprechungsraum Skylobby 30 Personen	9 A.	69.9 m²	1 Stk.	70 m²	TL	0 A.	0 m²
1.1.17	Sozial- und Regenerationsflächen bei Skylobby	8 A.	62.1 m²	1 Stk.	62 m²	TL	0 A.	0 m²
1.1.16	Besprechungsraum Vorstand 24 Pers.	9 A.	69.9 m²	1 Stk.	70 m²	TL	0 A.	0 m²
1.1.17	Sozial- und Regenerationsflächen	4 A.	31.1 m²	1 Stk.	31 m²	TL	0 A.	0 m²
1.1.18	Besprechungsraum 12 Pers.	4 A.	31.1 m²	2 Stk.	62 m²	TL	0 A.	0 m²
1.1.19	Besprechungsraum 6-8 Pers	3 A.	23.3 m²	3 Stk.	70 m²	TL	0 A.	0 m²
1.1.20	Besprechungsbereich offen	4 A.	31.1 m²	2 Stk.	62 m²	TL	0 A.	0 m²
1.1.21	Sozial- und Regenerationsflächen	6 A.	46.6 m²	1 Stk.	47 m²	TL	0 A.	0 m²
1.1.22	Repräsentationsflächen	5 A.	38.8 m²	1 Stk.	39 m²	TL	0 A.	0 m²
1.1.23	Technikflächen	6 A.	46.6 m²	1 Stk.	47 m²	TL/DU	0 A.	0 m²
1.1.24	Sonderfunktionsflächen	3 A.	23.3 m²	3 Stk.	70 m²	TL	0 A.	0 m²
1.1.25	Lager & Archive im Büroverbund	5 A.	38.8 m²	1 Stk.	39 m²	TL	0 A.	0 m²

R/F	Bezeichnung	SOLL Achsen	Mitarbeiter	SOLL HNF	TL DU	Anmerkung	IST Achsen	IST HNF
1.2.	Gesellschaft 2	502 A.	409 AP	4,898 m²			502 A.	4,898 m²
							statt Einzelraumangabe >	
1.2.01	Büro Vorstand 1	5 A.	38.8 m²	1 AP	39 m²	TL	0 A.	0 m²
1.2.02	Büro Vorstand 2	5 A.	38.8 m²	1 AP	39 m²	TL	0 A.	0 m²
1.2.03	Büro Vorstand 3	5 A.	38.8 m²	1 AP	39 m²	TL	0 A.	0 m²
1.2.04	Bereichsleiter 1	3 A.	23.3 m²	1 AP	23 m²	TL	0 A.	0 m²
1.2.05	Bereichsleiter 2	3 A.	23.3 m²	1 AP	23 m²	TL	0 A.	0 m²
1.2.06	Bereichsleiter 3	3 A.	23.3 m²	1 AP	23 m²	TL	0 A.	0 m²
1.2.07	Bereichsleiter 4	3 A.	23.3 m²	1 AP	23 m²	TL	0 A.	0 m²
1.2.08	Bereichsleiter 5	3 A.	23.3 m²	1 AP	23 m²	TL	0 A.	0 m²
1.2.09	Bereichsleiter 6	3 A.	23.3 m²	1 AP	23 m²	TL	0 A.	0 m²
1.2.10	Bereichsleiter 7	3 A.	23.3 m²	1 AP	23 m²	TL	0 A.	0 m²
1.2.11	Bereichsleiter 8	3 A.	23.3 m²	1 AP	23 m²	TL	0 A.	0 m²
1.2.12	Bereichsleiter 9	3 A.	23.3 m²	1 AP	23 m²	TL	0 A.	0 m²
1.2.13	Bereichsleiter 10	3 A.	23.3 m²	1 AP	23 m²	TL	0 A.	0 m²
1.2.14	Bereichsleiter 11	3 A.	23.3 m²	1 AP	23 m²	TL	0 A.	0 m²
1.2.15	Bereichsleiter 12	3 A.	23.3 m²	1 AP	23 m²	TL	0 A.	0 m²
1.2.16	Bereichsleiter 13	3 A.	23.3 m²	1 AP	23 m²	TL	0 A.	0 m²
1.2.17	Bereichsleiter 14	3 A.	23.3 m²	1 AP	23 m²	TL	0 A.	0 m²
1.2.18	Teambüro 1	4 A.	31.1 m²	2 AP	31 m²	TL	0 A.	0 m²
1.2.19	Teambüro 2	4 A.	31.1 m²	2 AP	31 m²	TL	0 A.	0 m²
1.2.20	Teambüro 3	4 A.	31.1 m²	2 AP	31 m²	TL	0 A.	0 m²
1.2.21	Gruppenbüro 2-reihige Belegung	386 A.	2,996.3 m²	386 AP	2,996 m²	TL	0 A.	0 m²
1.2.22	Besprechungsraum Vorstand 24 Pers.	9 A.	69.9 m²	1 Stk.	70 m²	TL	0 A.	0 m²
1.2.23	Sozial- und Regenerationsflächen	4 A.	31.1 m²	1 Stk.	31 m²	TL	0 A.	0 m²
1.2.24	Besprechungsraum 12 Pers.	4 A.	31.1 m²	5 Stk.	155 m²	TL	0 A.	0 m²
1.2.25	Besprechungsraum 6-8 Pers	3 A.	23.3 m²	8 Stk.	186 m²	TL	0 A.	0 m²
1.2.26	Besprechungsbereich offen	4 A.	31.1 m²	5 Stk.	155 m²	TL	0 A.	0 m²
1.2.27	Sozial- und Regenerationsflächen	4 A.	31.1 m²	4 Stk.	124 m²	TL	0 A.	0 m²
1.2.28	Repräsentationsflächen	5 A.	38.8 m²	3 Stk.	116 m²	TL	0 A.	0 m²
1.2.29	Technikflächen	6 A.	46.6 m²	4 Stk.	186 m²	TL/DU	0 A.	0 m²

R/F	Bezeichnung	SOLL Achsen		Mitarbeiter	SOLL HNF			IST Achsen	IST HNF
1.2.30	Sonderfunktionsflächen	3 A.	23.3 m²	8 Stk.	186 m²	TL		0 A.	0 m²
1.2.31	Lager & Archive im Büroverbund	5 A.	38.8 m²	4 Stk.	155 m²	TL		0 A.	0 m²
1.3.	Gesellschaft 3	810 A.		715 AP	8,306 m²			810 A.	8,306 m²
							statt Einzelraumangabe >	810 A.	8,306 m²
1.3.01	Geschäftsführung 1	4 A.	31.1 m²	1 AP	31 m²	TL		0 A.	0 m²
1.3.02	Bereichsleiter 1	3 A.	23.3 m²	1 AP	23 m²	TL		0 A.	0 m²
1.3.03	Bereichsleiter 2	3 A.	23.3 m²	1 AP	23 m²	TL		0 A.	0 m²
1.3.04	Bereichsleiter 3	3 A.	23.3 m²	1 AP	23 m²	TL		0 A.	0 m²
1.3.05	Bereichsleiter 4	3 A.	23.3 m²	1 AP	23 m²	TL		0 A.	0 m²
1.3.06	Bereichsleiter 5	3 A.	23.3 m²	1 AP	23 m²	TL		0 A.	0 m²
1.3.07	Bereichsleiter 6	3 A.	23.3 m²	1 AP	23 m²	TL		0 A.	0 m²
1.3.08	Bereichsleiter 7	3 A.	23.3 m²	1 AP	23 m²	TL		0 A.	0 m²
1.3.09	Bereichsleiter 8	3 A.	23.3 m²	1 AP	23 m²	TL		0 A.	0 m²
1.3.10	Abteilungsleiter 1	2 A.	15.5 m²	1 AP	16 m²	TL		0 A.	0 m²
1.3.11	Abteilungsleiter 2	2 A.	15.5 m²	1 AP	16 m²	TL		0 A.	0 m²
1.3.12	Abteilungsleiter 3	2 A.	15.5 m²	1 AP	16 m²	TL		0 A.	0 m²
1.3.13	Abteilungsleiter 4	2 A.	15.5 m²	1 AP	16 m²	TL		0 A.	0 m²
1.3.14	Abteilungsleiter 5	2 A.	15.5 m²	1 AP	16 m²	TL		0 A.	0 m²
1.3.15	Abteilungsleiter 6	2 A.	15.5 m²	1 AP	16 m²	TL		0 A.	0 m²
1.3.16	Abteilungsleiter 7	2 A.	15.5 m²	1 AP	16 m²	TL		0 A.	0 m²
1.3.17	Abteilungsleiter 8	2 A.	15.5 m²	1 AP	16 m²	TL		0 A.	0 m²
1.3.18	Abteilungsleiter 9	2 A.	15.5 m²	1 AP	16 m²	TL		0 A.	0 m²
1.3.19	Abteilungsleiter 10	2 A.	15.5 m²	1 AP	16 m²	TL		0 A.	0 m²
1.3.20	Abteilungsleiter 11	2 A.	15.5 m²	1 AP	16 m²	TL		0 A.	0 m²
1.3.21	Abteilungsleiter 12	2 A.	15.5 m²	1 AP	16 m²	TL		0 A.	0 m²
1.3.22	Abteilungsleiter 13	2 A.	15.5 m²	1 AP	16 m²	TL		0 A.	0 m²
1.3.23	Abteilungsleiter 14	2 A.	15.5 m²	1 AP	16 m²	TL		0 A.	0 m²
1.3.24	Abteilungsleiter 15	2 A.	15.5 m²	1 AP	16 m²	TL		0 A.	0 m²
1.3.25	Abteilungsleiter 16	2 A.	15.5 m²	1 AP	16 m²	TL		0 A.	0 m²
1.3.26	Abteilungsleiter 17	2 A.	15.5 m²	1 AP	16 m²	TL		0 A.	0 m²
1.3.27	Abteilungsleiter 18	2 A.	15.5 m²	1 AP	16 m²	TL		0 A.	0 m²
1.3.28	Abteilungsleiter 19	2 A.	15.5 m²	1 AP	16 m²	TL		0 A.	0 m²
1.3.29	Abteilungsleiter 20	2 A.	15.5 m²	1 AP	16 m²	TL		0 A.	0 m²
1.3.30	Abteilungsleiter 21	2 A.	15.5 m²	1 AP	16 m²	TL		0 A.	0 m²
1.3.31	Abteilungsleiter 22	2 A.	15.5 m²	1 AP	16 m²	TL		0 A.	0 m²
1.3.32	Abteilungsleiter 23	2 A.	15.5 m²	1 AP	16 m²	TL		0 A.	0 m²
1.3.33	Abteilungsleiter 24	2 A.	15.5 m²	1 AP	16 m²	TL		0 A.	0 m²
1.3.34	Abteilungsleiter 25	2 A.	15.5 m²	1 AP	16 m²	TL		0 A.	0 m²
1.3.35	Abteilungsleiter 26	2 A.	15.5 m²	1 AP	16 m²	TL		0 A.	0 m²
1.3.36	Abteilungsleiter 27	2 A.	15.5 m²	1 AP	16 m²	TL		0 A.	0 m²
1.3.37	Abteilungsleiter 28	2 A.	15.5 m²	1 AP	16 m²	TL		0 A.	0 m²
1.3.38	Abteilungsleiter 29	2 A.	15.5 m²	1 AP	16 m²	TL		0 A.	0 m²
1.3.39	Abteilungsleiter 30	2 A.	15.5 m²	1 AP	16 m²	TL		0 A.	0 m²
1.3.40	Abteilungsleiter 31	2 A.	15.5 m²	1 AP	16 m²	TL		0 A.	0 m²
1.3.41	Abteilungsleiter 32	2 A.	15.5 m²	1 AP	16 m²	TL		0 A.	0 m²
1.3.42	Abteilungsleiter 33	2 A.	15.5 m²	1 AP	16 m²	TL		0 A.	0 m²
1.3.43	Abteilungsleiter 34	2 A.	15.5 m²	1 AP	16 m²	TL		0 A.	0 m²
1.3.44	Abteilungsleiter 35	2 A.	15.5 m²	1 AP	16 m²	TL		0 A.	0 m²
1.3.45	Abteilungsleiter 36	2 A.	15.5 m²	1 AP	16 m²	TL		0 A.	0 m²
1.3.46	Abteilungsleiter 37	2 A.	15.5 m²	1 AP	16 m²	TL		0 A.	0 m²
1.3.47	Abteilungsleiter 38	2 A.	15.5 m²	1 AP	16 m²	TL		0 A.	0 m²
1.3.48	Abteilungsleiter 39	2 A.	15.5 m²	1 AP	16 m²	TL		0 A.	0 m²
1.3.49	Abteilungsleiter 40	2 A.	15.5 m²	1 AP	16 m²	TL		0 A.	0 m²
1.3.50	Teambüro 1	4 A.	31.1 m²	2 AP	31 m²	TL	Sekr. GF	0 A.	0 m²
1.3.51	Gruppenbüro 2-reihige Belegung	664 A.	5,154.3 m²	664 AP	5,154 m²	TL		0 A.	0 m²
1.3.52	Besprechungsraum 12 Pers.	4 A.	31.1 m²	10 Stk.	311 m²	TL		0 A.	0 m²
1.3.53	Besprechungsraum 6-8 Pers	3 A.	23.3 m²	14 Stk.	326 m²	TL		0 A.	0 m²
1.3.54	Besprechungsbereich offen	4 A.	31.1 m²	10 Stk.	311 m²	TL		0 A.	0 m²
1.3.55	Sozial- und Regenerationsflächen	4 A.	31.1 m²	7 Stk.	217 m²	TL		0 A.	0 m²
1.3.56	Repräsentationsflächen	5 A.	38.8 m²	5 Stk.	194 m²	TL	u.a. Empfang, Wartebereich	0 A.	0 m²
1.3.57	Technikflächen	6 A.	46.6 m²	7 Stk.	326 m²	TL/DU		0 A.	0 m²
1.3.58	Sonderfunktionsflächen	3 A.	23.3 m²	14 Stk.	326 m²	TL		0 A.	0 m²
1.3.59	Lager & Archive im Büroverbund	5 A.	38.8 m²	7 Stk.	272 m²	TL		0 A.	0 m²
1.4.	Gesellschaft 4	252 A.		190 AP	2,337 m²			252 A.	2,337 m²
							statt Einzelraumangabe >	252 A.	2,337 m²
1.4.01	Geschäftsführung 1	4 A.	31.1 m²	1 AP	31 m²	TL		0 A.	0 m²
1.4.02	Geschäftsführung 2	4 A.	31.1 m²	1 AP	31 m²	TL		0 A.	0 m²
1.4.03	Bereichsleiter 1	3 A.	23.3 m²	1 AP	23 m²	TL		0 A.	0 m²
1.4.04	Bereichsleiter 2	3 A.	23.3 m²	1 AP	23 m²	TL		0 A.	0 m²
1.4.05	Bereichsleiter 3	3 A.	23.3 m²	1 AP	23 m²	TL		0 A.	0 m²
1.4.06	Bereichsleiter 4	3 A.	23.3 m²	1 AP	23 m²	TL		0 A.	0 m²
1.4.07	Bereichsleiter 5	3 A.	23.3 m²	1 AP	23 m²	TL		0 A.	0 m²
1.4.08	Abteilungsleiter 1	2 A.	15.5 m²	1 AP	16 m²	TL		0 A.	0 m²
1.4.09	Abteilungsleiter 2	2 A.	15.5 m²	1 AP	16 m²	TL		0 A.	0 m²
1.4.10	Abteilungsleiter 3	2 A.	15.5 m²	1 AP	16 m²	TL		0 A.	0 m²
1.4.11	Abteilungsleiter 4	2 A.	15.5 m²	1 AP	16 m²	TL		0 A.	0 m²
1.4.12	Abteilungsleiter 5	2 A.	15.5 m²	1 AP	16 m²	TL		0 A.	0 m²
1.4.13	Abteilungsleiter 6	2 A.	15.5 m²	1 AP	16 m²	TL		0 A.	0 m²
1.4.14	Abteilungsleiter 7	2 A.	15.5 m²	1 AP	16 m²	TL		0 A.	0 m²
1.4.15	Abteilungsleiter 8	2 A.	15.5 m²	1 AP	16 m²	TL		0 A.	0 m²
1.4.16	Abteilungsleiter 9	2 A.	15.5 m²	1 AP	16 m²	TL		0 A.	0 m²
1.4.17	Abteilungsleiter 10	2 A.	15.5 m²	1 AP	16 m²	TL		0 A.	0 m²
1.4.18	Teambüro 1	4 A.	31.1 m²	2 AP	31 m²	TL	Sekr. GF	0 A.	0 m²
1.4.19	Gruppenbüro 2-reihige Belegung	171 A.	1,327.4 m²	171 AP	1,327 m²	TL		0 A.	0 m²
1.4.20	Besprechungsraum 12 Pers.	4 A.	31.1 m²	3 Stk.	93 m²	TL		0 A.	0 m²
1.4.21	Besprechungsraum 6-8 Pers	3 A.	23.3 m²	4 Stk.	93 m²	TL		0 A.	0 m²
1.4.22	Besprechungsbereich offen	4 A.	31.1 m²	3 Stk.	93 m²	TL		0 A.	0 m²
1.4.23	Sozial- und Regenerationsflächen	4 A.	31.1 m²	2 Stk.	62 m²	TL		0 A.	0 m²
1.4.24	Repräsentationsflächen	5 A.	38.8 m²	1 Stk.	39 m²	TL	u.a. Empfang, Wartebereich	0 A.	0 m²
1.4.25	Technikflächen	6 A.	46.6 m²	2 Stk.	93 m²	TL/DU		0 A.	0 m²
1.4.26	Sonderfunktionsflächen	3 A.	23.3 m²	4 Stk.	93 m²	TL		0 A.	0 m²

R/F	Bezeichnung	SOLL Achsen		Mitarbeiter	SOLL HNF			IST Achsen	IST HNF
1.4.27	Lager & Archive im Büroverbund	5 A.	38.8 m ²	2 Stk.	78 m ²	TL		0 A.	0 m ²
1.5.	Gesellschaft 5	58 A.		15 AP	380 m²			0 A.	380 m²
							statt Einzelraumangabe >	58 A.	380 m²
1.5.01	Geschäftsführung 1	4 A.	31.1 m ²	1 AP	31 m ²	TL		0 A.	0 m ²
1.5.02	Bereichsleiter 1	3 A.	23.3 m ²	1 AP	23 m ²	TL		0 A.	0 m ²
1.5.03	Bereichsleiter 2	3 A.	23.3 m ²	1 AP	23 m ²	TL		0 A.	0 m ²
1.5.04	Teambüro 1	4 A.	31.1 m ²	2 AP	31 m ²	TL	Sekr. GF	0 A.	0 m ²
1.5.05	Gruppenbüro 2-reihige Belegung	10 A.	77.6 m ²	10 AP	78 m ²	TL		0 A.	0 m ²
1.5.05	Besprechungsraum 12 Pers.	4 A.	31.1 m ²	1 Stk.	31 m ²	TL		0 A.	0 m ²
1.5.06	Besprechungsraum 6-8 Pers	3 A.	23.3 m ²	0 Stk.	0 m ²	TL		0 A.	0 m ²
1.5.07	Besprechungsbereich offen	4 A.	31.1 m ²	1 Stk.	31 m ²	TL		0 A.	0 m ²
1.5.08	Sozial- und Regenerationsflächen	4 A.	31.1 m ²	1 Stk.	31 m ²	TL		0 A.	0 m ²
1.5.09	Repräsentationsflächen	5 A.	38.8 m ²	1 Stk.	39 m ²	TL	u.a. Empfang, Wartebereich	0 A.	0 m ²
1.5.10	Technikflächen	6 A.	46.6 m ²	0 Stk.	0 m ²	TL/DU		0 A.	0 m ²
1.5.11	Sonderfunktionsflächen	3 A.	23.3 m ²	1 Stk.	23 m ²	TL		0 A.	0 m ²
1.5.12	Lager & Archive im Büroverbund	5 A.	38.8 m ²	1 Stk.	39 m ²	TL		0 A.	0 m ²
1.6.	Gesellschaft 6	206 A.		144 AP	1,754 m²			0 A.	1,754 m²
							statt Einzelraumangabe >	206 A.	1,754 m²
1.6.01	Geschäftsführung 1	4 A.	31.1 m ²	1 AP	31 m ²	TL		0 A.	0 m ²
1.6.02	Geschäftsführung 2	4 A.	31.1 m ²	1 AP	31 m ²	TL		0 A.	0 m ²
1.6.03	Bereichsleiter 1	3 A.	23.3 m ²	1 AP	23 m ²	TL		0 A.	0 m ²
1.6.04	Bereichsleiter 2	3 A.	23.3 m ²	1 AP	23 m ²	TL		0 A.	0 m ²
1.6.05	Bereichsleiter 3	3 A.	23.3 m ²	1 AP	23 m ²	TL		0 A.	0 m ²
1.6.06	Bereichsleiter 4	3 A.	23.3 m ²	1 AP	23 m ²	TL		0 A.	0 m ²
1.6.07	Bereichsleiter 5	3 A.	23.3 m ²	1 AP	23 m ²	TL		0 A.	0 m ²
1.6.08	Bereichsleiter 6	3 A.	23.3 m ²	1 AP	23 m ²	TL		0 A.	0 m ²
1.6.09	Bereichsleiter 7	3 A.	23.3 m ²	1 AP	23 m ²	TL		0 A.	0 m ²
1.6.10	Bereichsleiter 8	3 A.	23.3 m ²	1 AP	23 m ²	TL		0 A.	0 m ²
1.6.11	Bereichsleiter 9	3 A.	23.3 m ²	1 AP	23 m ²	TL		0 A.	0 m ²
1.6.12	Bereichsleiter 10	3 A.	23.3 m ²	1 AP	23 m ²	TL		0 A.	0 m ²
1.6.13	Teambüro 1	4 A.	31.1 m ²	2 AP	31 m ²	TL	Sekr. GF	0 A.	0 m ²
1.6.14	Gruppenbüro 2-reihige Belegung	130 A.	1,009.1 m ²	130 AP	1,009 m ²	TL		0 A.	0 m ²
1.6.15	Besprechungsraum 12 Pers.	4 A.	31.1 m ²	2 Stk.	62 m ²	TL		0 A.	0 m ²
1.6.16	Besprechungsraum 6-8 Pers	3 A.	23.3 m ²	3 Stk.	70 m ²	TL		0 A.	0 m ²
1.6.17	Besprechungsbereich offen	4 A.	31.1 m ²	2 Stk.	62 m ²	TL		0 A.	0 m ²
1.6.18	Sozial- und Regenerationsflächen	4 A.	31.1 m ²	1 Stk.	31 m ²	TL		0 A.	0 m ²
1.6.19	Repräsentationsflächen	5 A.	38.8 m ²	1 Stk.	39 m ²	TL	u.a. Empfang, Wartebereich	0 A.	0 m ²
1.6.20	Technikflächen	6 A.	46.6 m ²	1 Stk.	47 m ²	TL/DU		0 A.	0 m ²
1.6.21	Sonderfunktionsflächen	3 A.	23.3 m ²	3 Stk.	70 m ²	TL		0 A.	0 m ²
1.6.22	Lager & Archive im Büroverbund	5 A.	38.8 m ²	1 Stk.	39 m ²	TL		0 A.	0 m ²
2.	Öffentliche Bereiche				705 m²		Farbcode gelb		705 m²
	<i>frei zugänglich für alle Mitarbeiter und Besucher</i>								
2.1	Eingangsbereich				530 m²			0 A.	530 m²
2.1.01	Foyer, Lobby		400.0 m ²	1 Stk.	400 m ²	TL/DU	Tageslicht, Luftarum wünschenswert		400 m ²
2.1.02	Portierloge / Empfang		40.0 m ²	1 Stk.	40 m ²	TL	2 - 5 AP		40 m ²
2.1.03	Nebenräume Portierloge		40.0 m ²	1 Stk.	40 m ²	DU	Personalraum, Gepäckraum, Schließfächer, Garderoben, ...		40 m ²
2.1.04	Wartebereich / Lounge		50.0 m ²	1 Stk.	50 m ²	TL/DU	Tageslicht, Luftarum wünschenswert		50 m ²
2.4.	Cafeteria, Bistro				80 m²				80 m²
	<i>Automatenbedienung, SB-Bereich, durchgehend geöffnet, Wartebereich</i>								
2.4.01	Cafeteria, Bistro, Lounge		80.0 m ²	1 Stk.	80 m ²	TL			80 m ²
2.5.	WC-Anlagen				95 m²				95 m²
2.5.01	Kunden WC-H		35.0 m ²	1 Stk.	35 m ²	TL			35 m ²
2.5.02	Kunden WC-D		35.0 m ²	1 Stk.	35 m ²	TL/DU			35 m ²
2.5.03	Kunden WC-Beh.		5.0 m ²	1 Stk.	5 m ²	TL			5 m ²
2.5.04	Wickelraum/Waschraum		10.0 m ²	1 Stk.	10 m ²	TL/DU			10 m ²
2.5.05	Personal-WC		10.0 m ²	1 Stk.	10 m ²	TL	Portier, FM-Mitarbeiter, ...		10 m ²
3.	Halböffentliche Bereiche				4,032 m²		Farbcode orange		3,492 m²
3.1.	Betriebsrestaurant				2,200 m²				1,660 m²
3.1.01	Gastraum		750.0 m ²	1 Stk.	750 m ²	TL/DU	innen und außen abtrennbar		750 m ²
3.1.02	Sondergastraum		50.0 m ²	1 Stk.	50 m ²	TL			50 m ²
3.1.03	Küche		750.0 m ²	1 Stk.	750 m ²	DU	Personalraum, Gepäckraum, Schließfächer, Garderoben, ...		750 m ²
3.1.04	Nebenräume und Lager		600.0 m ²	1 Stk.	600 m ²	TL/DU			60 m ²
3.1.05	WC-Anlage		50.0 m ²	1 Stk.	50 m ²	TL/DU			50 m ²
3.2.	Konferenzzentrum				982 m²				982 m²
3.2.01	Konferenzraum 50 Pers.		120.0 m ²	2 Stk.	240 m ²	TL	zusammenlegbar		240 m ²
3.2.02	Besprechungsraum 24 Pers.		58.0 m ²	2 Stk.	116 m ²	TL/DU	zusammenlegbar		116 m ²
3.2.03	Besprechungsraum 12 Pers.		29.0 m ²	2 Stk.	58 m ²	TL/DU	zusammenlegbar		58 m ²
3.2.04	Schulungsraum 24 Pers.		58.0 m ²	1 Stk.	58 m ²	TL/DU			58 m ²

R/F	Bezeichnung	SOLL Achsen		Mitarbeiter	SOLL HNF			IST Achsen	IST HNF
3.2.05	Sozial- und Regenerationsflächen		200.0 m²	1 Stk.	200 m²	TL/DU	u.a. Buffet, Pause, ..., Versorgung vom Restaurant ohne Überkreuzung mit Besuchern		200 m²
3.2.06	Repräsentationsflächen		50.0 m²	1 Stk.	50 m²	TL/DU	u.a. Empfang, Wartebereich		50 m²
3.2.07	Technikflächen		10.0 m²	1 Stk.	10 m²	DU	Audio/Video		10 m²
3.2.08	Sonderfunktionsflächen		40.0 m²	1 Stk.	40 m²	DU	Garderobe, Gepäck, ...		40 m²
3.2.09	Lager		40.0 m²	1 Stk.	40 m²	DU	Möbel		40 m²
3.2.10	Erschließung		100.0 m²	1 Stk.	100 m²	DU	Garderobe, Gepäck, ...		100 m²
3.2.11	WC-Anlage (D, H)		70.0 m²	1 Stk.	70 m²	DU	Möbel		70 m²
3.2	Reisebüro				200 m²				200 m²
	<i>ÖBB internes Reisebüro, ca. 4 Beratungsplätze</i>								
3.2.01	Reisebüro		200.0 m²	1 Stk.	200 m²	TL	intern, ca. 4 Beraterplätze		200 m²
3.3.	weitere Flächen				650 m²				650 m²
	<i>gem. Funktionsprogram, wenn Reservflächen in den unteren Geschossen zur Verfügung stehen</i>								
3.3.01	ggf. Showroom		100.0 m²	1 Stk.	100 m²	TL	keine weiteren Angaben		100 m²
3.3.02	ggf. Eventbereich (inkl. Nebenräume)		200.0 m²	1 Stk.	200 m²	TL/DU	keine weiteren Angaben		200 m²
3.3.03	ggf. Schulungsräume (inkl. Nebenräume)		150.0 m²	1 Stk.	150 m²	TL/DU	keine weiteren Angaben		150 m²
3.3.04	ggf. Mitarbeiter Fitnesscenter (inkl. Nebenräume)		200.0 m²	1 Stk.	200 m²	TL/DU	keine weiteren Angaben		200 m²
4.	Nicht öffentliche Bereiche				830 m²		Farbcode ocker		830 m²
	<i>zentrale interne Nutzung</i>								
4.1.	FM-Center				195 m²				195 m²
4.1.01	BMZ		25.0 m²	1 Stk.	25 m²	TL/DU			25 m²
4.1.02	Störungsannahme, - und bearbeitung		25.0 m²	1 Stk.	25 m²	TL	Empfang, Annahme ca. 2 AP		25 m²
4.1.03	Leiter FM		20.0 m²	1 Stk.	20 m²	TL	Annahme ca. 1 AP		20 m²
4.1.04	Vollzeit- und Teilzeitarbeitsplätze		50.0 m²	1 Stk.	50 m²	TL	Anzahl noch nicht fixiert, Annahme: ca. 8 AP		50 m²
4.1.05	Projektraum / Besprechungsraum / Krisenraum		25.0 m²	1 Stk.	25 m²	TL/DU	alternativ		25 m²
4.1.06	Werkstätte		50.0 m²	1 Stk.	50 m²	TL/DU	keine fixen AP		50 m²
4.2.	Sicherheitszentrale				100 m²				100 m²
4.2.01	Technik		50.0 m²	1 Stk.	50 m²	TL/DU	keine fixen AP		50 m²
4.2.02	Vollzeit- und Teilzeitarbeitsplätze		50.0 m²	1 Stk.	50 m²	TL	Anzahl noch nicht fixiert, Annahme: ca. 8 AP		50 m²
4.3.	Poststelle				200 m²				200 m²
	<i>eigener Eingang, nicht über Haupteinschließung, gemeinsam mit Anlieferung, Ver- und Entsorgung möglich</i>								
4.3.01	Postannahme – und verteilung, inkl. Nebenräume		50.0 m²	1 Stk.	50 m²	TL/DU	Verbindung zu Anlieferung		50 m²
4.3.02	Drucksorten, Repro, Manipulationsflächen, Lager- und Stellflächen		100.0 m²	1 Stk.	100 m²	DU			100 m²
4.3.03	Vollzeit- und Sonderarbeitsplätze (Natürliche Belichtung, Anzahl noch nicht definiert)		50.0 m²	1 Stk.	50 m²	TL	Anzahl noch nicht fixiert, Annahme: ca. 8 AP		50 m²
4.4.	Anlieferung, Ver- und Entsorgung				300 m²				300 m²
	<i>eigener Eingang, nicht über Haupteinschließung, gemeinsam mit Poststelle möglich</i>								
4.4.01	Warenannahme, Logistik		150.0 m²	1 Stk.	150 m²	DU			150 m²
4.4.03	Entsorgung, Müllräume		150.0 m²	1 Stk.	150 m²	DU			150 m²
4.7	sonstige Flächen				35 m²				35 m²
4.7.01	Sozialflächen (Teeküche)		25.0 m²	1 Stk.	25 m²	TL/DU	für Anlieferung, FM, Poststelle, ...		25 m²
4.7.02	WC-Anlage		10.0 m²	1 Stk.	10 m²	DU	für Anlieferung, FM, Poststelle, ...		10 m²
5.	externe Nutzungen				2,458 m²				2,449 m²
	<i>an Dritte vermietet</i>								
5.1.	WELLCON Gesundheitszentrum				750 m²		Farbcode mittelgrün		33 A. 750 m²
	<i>statt Einzelausgabe ></i>								
								33 A.	750 m²
5.1.01	Empfang		30.0 m²	1 Stk.	30 m²	TL			0 m²
5.1.02	Augenarzt		35.0 m²	1 Stk.	35 m²	TL			0 m²
5.1.03	HNO		35.0 m²	1 Stk.	35 m²	TL			0 m²
5.1.04	Hörtest		15.0 m²	1 Stk.	15 m²	TL			0 m²
5.1.05	Behandlungsraum		35.0 m²	2 Stk.	70 m²	TL			0 m²
5.1.06	Ergotherapie		35.0 m²	1 Stk.	35 m²	TL			0 m²
5.1.07	EDV		10.0 m²	1 Stk.	10 m²	DU			0 m²
5.1.08	Lager Impfstoffe		35.0 m²	1 Stk.	35 m²	DU			0 m²
5.1.09	Büro	3 A.	23.3 m²	1 Stk.	23 m²	TL		0 A.	0 m²
5.1.10	Büro	2 A.	15.5 m²	1 Stk.	16 m²	TL		0 A.	0 m²
5.1.11	Büro	3 A.	23.3 m²	1 Stk.	23 m²	TL		0 A.	0 m²
5.1.12	Büro	4 A.	31.1 m²	1 Stk.	31 m²	TL		0 A.	0 m²
5.1.13	Büro	3 A.	23.3 m²	1 Stk.	23 m²	TL		0 A.	0 m²
5.1.14	Büro	2 A.	15.5 m²	1 Stk.	16 m²	TL		0 A.	0 m²

R/F	Bezeichnung	SOLL Achsen		Mitarbeiter	SOLL HNF			IST Achsen	IST HNF
5.1.15	Büro	4 A.	31.1 m ²	1 Stk.	31 m ²	TL		0 A.	0 m ²
5.1.16	Büro	3 A.	23.3 m ²	1 Stk.	23 m ²	TL		0 A.	0 m ²
5.1.17	Büro	3 A.	23.3 m ²	1 Stk.	23 m ²	TL		0 A.	0 m ²
5.1.18	Büro	3 A.	23.3 m ²	1 Stk.	23 m ²	TL		0 A.	0 m ²
5.1.19	Büro	3 A.	23.3 m ²	1 Stk.	23 m ²	TL		0 A.	0 m ²
5.1.20	Besprechungsraum		60.0 m ²	1 Stk.	60 m ²	TL		0 A.	0 m ²
5.1.21	Teeküche und Aufenthalt		80.0 m ²	1 Stk.	80 m ²	TL		0 A.	0 m ²
5.1.22	WC (barrierefrei) - H		12.3 m ²	2 Stk.	25 m ²	DU	inkl. Vorräum und Waschraum		0 m ²
5.1.23	WC (barrierefrei) - D		12.3 m ²	2 Stk.	25 m ²	DU	inkl. Vorräum und Waschraum		0 m ²
5.1.24	Duschen		10.0 m ²	1 Stk.	10 m ²	DU	inkl. Garderobe		0 m ²
5.1.25	Msd. H.		10.0 m ²	1 Stk.	10 m ²	DU			0 m ²
5.1.26	Technik Heizung		10.0 m ²	1 Stk.	10 m ²	DU			0 m ²
5.1.27	Abstellraum		10.0 m ²	1 Stk.	10 m ²	DU			0 m ²
5.1.28	Gang		105.0 m ²	0 Stk.	0 m ²	DU	wird in VF1 berücksichtigt		0 m ²
5.2	VAEB-Ambulatorium				654 m²			0 A.	645 m²
							statt Einzelraumangabe >	19 A.	645 m²
	Zahnambulatorium								
5.2.01	Zahnbehandlungsraum 1	2 A.	20.0 m ²	1 Stk.	20 m ²	TL	2 MA, 1 Patient/Kunde	0 A.	0 m ²
5.2.02	Zahnbehandlungsraum 2	2 A.	20.0 m ²	1 Stk.	20 m ²	TL	2 MA, 1 Patient/Kunde	0 A.	0 m ²
5.2.03	Beratungsraum	1 A.	20.0 m ²	1 Stk.	20 m ²	TL	1 MA, 1 Patient/Kunde	0 A.	0 m ²
5.2.04	Zahntechnik	2 A.	20.0 m ²	1 Stk.	20 m ²	TL	2 MA	0 A.	0 m ²
5.2.05	Röntgenraum	1 A.	10.0 m ²	1 Stk.	10 m ²	DU	1 MA, 1 Patient/Kunde	0 A.	0 m ²
5.2.06	Sterilisationskoje	1 A.	10.0 m ²	1 Stk.	10 m ²	TL		0 A.	0 m ²
	Physioambulatorium								
5.2.07	Arztzimmer	1 A.	15.0 m ²	1 Stk.	15 m ²	TL	1 MA, 1 Patient/Kunde	0 A.	0 m ²
5.2.08	Behandlungskoje 1-12 (jeweils mind. 5 m ²)	1 A.	60.0 m ²	1 Stk.	60 m ²	TL	1 MA, 1 Patient/Kunde	0 A.	0 m ²
5.2.09	Aufbereitung (Moor, ...)	1 A.	6.0 m ²	1 Stk.	6 m ²	DU	1 MA	0 A.	0 m ²
5.2.10	Interferenzraum	1 A.	10.0 m ²	1 Stk.	10 m ²	TL	1 Patient/Kunde	0 A.	0 m ²
5.2.11	Heilgymnastik	1 A.	30.0 m ²	1 Stk.	30 m ²	TL	1 MA, 5 Patient/Kunde	0 A.	0 m ²
5.2.12	Vierzellenbad	1 A.	10.0 m ²	1 Stk.	10 m ²	TL	1 MA, 2 Patienten/Kunden	0 A.	0 m ²
	Kundenbetreuung								
5.2.13	Bürofläche Leiter	1 A.	15.0 m ²	1 Stk.	15 m ²	TL	1 MA	0 A.	0 m ²
5.2.15	Bürofläche Beratungsraum	1 A.	12.0 m ²	1 Stk.	12 m ²	TL	1 MA	0 A.	0 m ²
5.2.16	Bürofläche Parteienverkehr	2 A.	70.0 m ²	1 Stk.	70 m ²	TL	10 Patienten/Kunden	0 A.	0 m ²
	Allgemeine Flächen								
5.2.17	Lageräume 1-3		15.0 m ²	1 Stk.	15 m ²	DU	-		0 m ²
5.2.18	Kompressorraum, Absaugung		6.0 m ²	1 Stk.	6 m ²	DU	-		0 m ²
5.2.19	Warteraum		20.0 m ²	1 Stk.	20 m ²	DU	35 Patienten/Kunden		0 m ²
5.2.20	Rezeption (Anmeldestelle)		15.0 m ²	1 Stk.	15 m ²	TL	2 MA		0 m ²
5.2.21	Sozialraum		25.0 m ²	1 Stk.	25 m ²	TL	für 10 MA		0 m ²
5.2.22	Umkleiden Herren Personal		8.0 m ²	1 Stk.	8 m ²	DU	für 5 MA		0 m ²
5.2.23	Umkleiden Damen Personal		10.0 m ²	1 Stk.	10 m ²	DU	für 10 MA		0 m ²
5.2.24	Dusche Personal		4.0 m ²	1 Stk.	4 m ²	DU	-		0 m ²
5.2.25	WC Herren inkl. Waschraum		4.0 m ²	1 Stk.	4 m ²	DU	-		0 m ²
5.2.26	WC Damen inkl. Waschraum		4.0 m ²	1 Stk.	4 m ²	DU	-		0 m ²
5.2.27	WC Behinderter		5.0 m ²	1 Stk.	5 m ²	DU	-		0 m ²
5.2.28	WC Herren Personal inkl. Waschraum		4.0 m ²	1 Stk.	4 m ²	DU	-		0 m ²
5.2.29	WC Damen Personal inkl. Waschraum		4.0 m ²	1 Stk.	4 m ²	DU	-		0 m ²
5.2.30	IT-Serverraum		4.0 m ²	1 Stk.	4 m ²	DU	-		0 m ²
5.2.31	Reinigungskammerl		3.0 m ²	1 Stk.	3 m ²	DU	-		0 m ²
5.2.32	Umkleiden Damen und Herren Patienten inkl. Duschen		20.0 m ²	1 Stk.	20 m ²	DU	-		0 m ²
5.2.33	Flächenreserve		150.0 m ²	1 Stk.	175 m ²	DU	-		0 m ²
5.2.33	Gänge, ca. 15 % der Nutzfläche		98.0 m ²	0 Stk.	0 m ²	DU	in VF1 enthalten!		0 m ²
5.3.	BMI - Polizei				820 m²		Farbcode hellblau		820 m²
	<i>PI = Polizeiinspektion, AGM=Ausgleichsmaßnahme (in der Nähe der Gleisanlagen), PI und AGM müssen nicht in einem Bereich sein. Wenn zusammen dann 2 Mietbereiche. Die Sicherheitsschleuse kann geteilt werden. Bei PI gib es Flächen die im EG sein müssen.</i>								
							statt Einzelraumangabe >	820 m²	
5.3.01	Sicherheitsschleuse		8.0 m ²	1 Stk.	8 m ²	TL	PI, EG muss		0 m ²
5.3.02	Parteienraum		18.0 m ²	1 Stk.	18 m ²	TL	PI, EG muss		0 m ²
5.3.03	Büro Kommandant		18.0 m ²	1 Stk.	18 m ²	TL	1 AP		0 m ²
5.3.04	Büro Kommandant Stv.		18.0 m ²	1 Stk.	18 m ²	TL	1 AP		0 m ²
5.3.05	Büro Vernehmung		18.0 m ²	1 Stk.	18 m ²	TL	PI, EG muss, 1 AP		0 m ²
5.3.06	Büro Mitarbeiter		18.0 m ²	2 Stk.	36 m ²	TL	PI, EG muss, 4 AP		0 m ²
5.3.07	Büro Mitarbeiter		18.0 m ²	3 Stk.	54 m ²	TL	6 AP		0 m ²
5.3.08	Sozial- und Besprechungsraum		30.0 m ²	1 Stk.	30 m ²	TL			0 m ²
5.3.09	Bereithalteraum		10.0 m ²	2 Stk.	20 m ²	TL			0 m ²
5.3.10	Waffenraum		10.0 m ²	1 Stk.	10 m ²	DU			0 m ²
5.3.11	Einsatzmittelraum		10.0 m ²	1 Stk.	10 m ²	DU			0 m ²
5.3.12	Lager		10.0 m ²	1 Stk.	10 m ²	DU			0 m ²
5.3.13	Archiv		10.0 m ²	1 Stk.	10 m ²	DU			0 m ²
5.3.14	Technikraum		5.0 m ²	1 Stk.	5 m ²	DU			0 m ²
5.3.15	Umkleide Männer und Frauen		90.0 m ²	1 Stk.	90 m ²	DU			0 m ²
5.3.16	Sanitäreinrichtungen		10.0 m ²	2 Stk.	20 m ²	DU			0 m ²
5.3.17	Anhalteraum		10.0 m ²	2 Stk.	20 m ²	TL/DU			0 m ²
5.3.18	Putzraum		5.0 m ²	1 Stk.	5 m ²	DU			0 m ²
5.3.19	Sicherheitsschleuse		8.0 m ²	1 Stk.	8 m ²	TL	AGM, EG kann		0 m ²
5.3.20	Parteienraum		18.0 m ²	1 Stk.	18 m ²	TL	AGM, EG kann		0 m ²
5.3.21	Büro Kommandant		18.0 m ²	1 Stk.	18 m ²	TL	1 AP		0 m ²
5.3.22	Büro Kommandant Stv.		18.0 m ²	1 Stk.	18 m ²	TL	1 AP		0 m ²
5.3.23	Büro Vernehmung		18.0 m ²	1 Stk.	18 m ²	TL	AGM, EG kann, 1 AP		0 m ²
5.3.24	Büro Mitarbeiter		18.0 m ²	2 Stk.	36 m ²	TL	AGM, EG kann 4 AP		0 m ²
5.3.25	Büro Mitarbeiter		18.0 m ²	3 Stk.	54 m ²	TL	6 AP		0 m ²
5.3.26	Sozial- und Besprechungsraum		30.0 m ²	1 Stk.	30 m ²	TL			0 m ²
5.3.27	Bereithalteraum		10.0 m ²	2 Stk.	20 m ²	TL			0 m ²
5.3.28	Waffenraum		10.0 m ²	1 Stk.	10 m ²	DU			0 m ²
5.3.29	Einsatzmittelraum		10.0 m ²	1 Stk.	10 m ²	DU			0 m ²
5.3.30	Lager		10.0 m ²	1 Stk.	10 m ²	DU			0 m ²

R/F	Bezeichnung	SOLL Achsen		Mitarbeiter	SOLL HNF			IST Achsen	IST HNF
5.3.31	Archiv		10,0 m ²	1 Stk.	10 m ²	DU			0 m ²
5.3.32	Technikraum		5,0 m ²	1 Stk.	5 m ²	DU			0 m ²
5.3.33	Umkleide Männer und Frauen		110,0 m ²	1 Stk.	110 m ²	DU			0 m ²
5.3.34	Sanitäreinrichtungen		10,0 m ²	2 Stk.	20 m ²	DU			0 m ²
5.3.35	Anhalteraum		10,0 m ²	2 Stk.	20 m ²	TL/DU			0 m ²
5.3.36	Putzraum		5,0 m ²	1 Stk.	5 m ²	DU			0 m ²
5.4.	Soziale Dienste				234 m²		Farbcode hellviolett	0 A.	234 m²
5.4.01	Büroraum (Dokumentation, etc.)		15,0 m ²	2 Stk.	30 m ²	TL			30 m ²
5.4.02	Büroraum Projektleitung		12,0 m ²	2 Stk.	24 m ²	TL	1 AP		24 m ²
5.4.03	Besprechungsraum		25,0 m ²	2 Stk.	50 m ²	TL			50 m ²
5.4.04	Sichtgeschützter Sozialraum		20,0 m ²	2 Stk.	40 m ²	TL			40 m ²
5.4.05	Beratungsraum inkl. Sicherheitsschleuse		15,0 m ²	2 Stk.	30 m ²	TL	getrennt von anderen Bereichen		30 m ²
5.4.06	Lager		10,0 m ²	2 Stk.	20 m ²	DU			20 m ²
5.4.07	Umkleide D + H		5,0 m ²	2 Stk.	10 m ²	DU			10 m ²
5.4.08	WC D + H		5,0 m ²	2 Stk.	10 m ²	DU			10 m ²
5.4.09	Duschen D + H		5,0 m ²	2 Stk.	10 m ²	DU			10 m ²
5.4.10	Putzraum		5,0 m ²	2 Stk.	10 m ²	DU			10 m ²
6.	Lager & Archive (UG-Flächen)				2,300 m²		Farbcode hellgrau		2,300 m²
6.1	Lager, Archive				2,200 m²			0 A.	2,200 m²
6.1.01	Warenannahme Pufferlager		200,0 m ²	1 Stk.	200 m ²	UG			200 m ²
6.1.02	Zentralarchiv		960,0 m ²	1 Stk.	960 m ²	UG			960 m ²
6.1.03	Lager für Abteilungen		960,0 m ²	1 Stk.	960 m ²	UG			960 m ²
6.1.04	Lager Möbel, Dienstleister, Reinigung, Technik usw.		80,0 m ²	1 Stk.	80 m ²	UG			80 m ²
6.2	IT-Flächen				100 m²				100 m²
6.2.01	Server, LAN, inkl. Nebenräume		380,0 m ²	1 Stk.	100 m ²	UG	im UG möglich		100 m ²
7.	TGA				4,600 m²		Farbcode mittelgrau		4,600 m²
7.1.01	Technikflächen Dach		900,0 m ²	1 Stk.	900 m ²				900 m ²
7.1.02	Technikflächen ca. Mitte Gebäudehöhe		300,0 m ²	1 Stk.	300 m ²				300 m ²
7.1.03	Technikflächen UG		3,400,0 m ²	1 Stk.	3,400 m ²	UG			3,400 m ²
8.	Garage				3,100 m²		ohne Farbcode		3,100 m²
8.1.01	Stellplätze		25,0 m ²	124 Stk.	3,100 m ²				3,100 m ²
9.	Fahrradabstellanlage				500 m²		<i>optional</i>		500 m²
ZUSÄTZLICHE ANGABEN:									
10.	Mietfläche zusätzlich						Farbcode rosa		6,048 m²
<i>fremdvermietbare Flächen</i>									
10.01	fremdvermietbare Flächen - Büro					TL			4,648 m ²
10.02	fremdvermietbare Flächen - sonstige					TL			1,000 m ²
10.03	fremdvermietbare Flächen - UG					DU			400 m ²
11.	Nebennutzflächen (NNF) ÖBB Gesellschaften						ohne Farbcode		2,180 m²
<i>innerhalb ÖBB-Gesellschaften 1.1 - 1.6 (Nachweis geschossweise)</i>									
11.01	oberstes Geschoss: NNF (Teeküchen, LAN-Räume, Abstellräume, Sanitäräume)								0 m ²
11.02	xx. Geschoss: NNF (Teeküchen, LAN-Räume, Abstellräume, Sanitäräume)								0 m ²
11.03	xx. Geschoss: NNF (Teeküchen, LAN-Räume, Abstellräume, Sanitäräume)								0 m ²
11.04	xx. Geschoss: NNF (Teeküchen, LAN-Räume, Abstellräume, Sanitäräume)								0 m ²
11.05	xx. Geschoss: NNF (Teeküchen, LAN-Räume, Abstellräume, Sanitäräume)								0 m ²
11.06	xx. Geschoss: NNF (Teeküchen, LAN-Räume, Abstellräume, Sanitäräume)								0 m ²
11.07	xx. Geschoss: NNF (Teeküchen, LAN-Räume, Abstellräume, Sanitäräume)								40 m ²
11.08	xx. Geschoss: NNF (Teeküchen, LAN-Räume, Abstellräume, Sanitäräume)								80 m ²
11.09	xx. Geschoss: NNF (Teeküchen, LAN-Räume, Abstellräume, Sanitäräume)								80 m ²
11.10	xx. Geschoss: NNF (Teeküchen, LAN-Räume, Abstellräume, Sanitäräume)								80 m ²
11.11	xx. Geschoss: NNF (Teeküchen, LAN-Räume, Abstellräume, Sanitäräume)								80 m ²
11.12	xx. Geschoss: NNF (Teeküchen, LAN-Räume, Abstellräume, Sanitäräume)								80 m ²
11.13	xx. Geschoss: NNF (Teeküchen, LAN-Räume, Abstellräume, Sanitäräume)								80 m ²
11.14	xx. Geschoss: NNF (Teeküchen, LAN-Räume, Abstellräume, Sanitäräume)								80 m ²
11.15	xx. Geschoss: NNF (Teeküchen, LAN-Räume, Abstellräume, Sanitäräume)								80 m ²
11.16	xx. Geschoss: NNF (Teeküchen, LAN-Räume, Abstellräume, Sanitäräume)								80 m ²
11.17	xx. Geschoss: NNF (Teeküchen, LAN-Räume, Abstellräume, Sanitäräume)								80 m ²
11.18	xx. Geschoss: NNF (Teeküchen, LAN-Räume, Abstellräume, Sanitäräume)								80 m ²
11.19	xx. Geschoss: NNF (Teeküchen, LAN-Räume, Abstellräume, Sanitäräume)								80 m ²
11.20	xx. Geschoss: NNF (Teeküchen, LAN-Räume, Abstellräume, Sanitäräume)								80 m ²
11.21	xx. Geschoss: NNF (Teeküchen, LAN-Räume, Abstellräume, Sanitäräume)								80 m ²
11.22	xx. Geschoss: NNF (Teeküchen, LAN-Räume, Abstellräume, Sanitäräume)								80 m ²
11.23	xx. Geschoss: NNF (Teeküchen, LAN-Räume, Abstellräume, Sanitäräume)								80 m ²
11.24	xx. Geschoss: NNF (Teeküchen, LAN-Räume, Abstellräume, Sanitäräume)								80 m ²
11.25	xx. Geschoss: NNF (Teeküchen, LAN-Räume, Abstellräume, Sanitäräume)								80 m ²

R/F	Bezeichnung	SOLL Achsen	Mitarbeiter	SOLL HNF	IST Achsen	IST HNF
11.26	xx. Geschoss: NNF (Teeküchen, LAN-Räume, Abstellräume, Sanitäräume)					100 m²
11.27	xx. Geschoss: NNF (Teeküchen, LAN-Räume, Abstellräume, Sanitäräume)					100 m²
11.28	xx. Geschoss: NNF (Teeküchen, LAN-Räume, Abstellräume, Sanitäräume)					100 m²
11.29	xx. Geschoss: NNF (Teeküchen, LAN-Räume, Abstellräume, Sanitäräume)					150 m²
11.30	Erdgeschoss: NNF (Teeküchen, LAN-Räume, Abstellräume, Sanitäräume)					100 m²
11.31	xx. Unterschoss: NNF (Teeküchen, LAN-Räume, Abstellräume, Sanitäräume)					50 m²
11.32	xx. Unterschoss: NNF (Teeküchen, LAN-Räume, Abstellräume, Sanitäräume)					50 m²
11.33	xx. Unterschoss: NNF (Teeküchen, LAN-Räume, Abstellräume, Sanitäräume)					50 m²
11.34	xx. Unterschoss: NNF (Teeküchen, LAN-Räume, Abstellräume, Sanitäräume)					0 m²

12. Verkehrsflächen (Erschließung: VF1 und VF2)	ohne Farbcode	4,170 m²
--	----------------------	-----------------

Nachweis geschossweise

12.01	oberstes Geschoss: VF					0 m²
12.02	xx. Obergeschoss: VF					0 m²
12.03	xx. Obergeschoss: VF					0 m²
12.04	xx. Obergeschoss: VF					0 m²
12.05	xx. Obergeschoss: VF					0 m²
12.06	xx. Obergeschoss: VF					0 m²
12.07	xx. Obergeschoss: VF					0 m²
12.08	xx. Obergeschoss: VF					60 m²
12.09	xx. Obergeschoss: VF					120 m²
12.10	xx. Obergeschoss: VF					130 m²
12.11	xx. Obergeschoss: VF					130 m²
12.12	xx. Obergeschoss: VF					130 m²
12.13	xx. Obergeschoss: VF					130 m²
12.14	xx. Obergeschoss: VF					130 m²
12.15	xx. Obergeschoss: VF					130 m²
12.16	xx. Obergeschoss: VF					130 m²
12.17	xx. Obergeschoss: VF					140 m²
12.18	xx. Obergeschoss: VF					140 m²
12.19	xx. Obergeschoss: VF					140 m²
12.20	xx. Obergeschoss: VF					130 m²
12.21	xx. Obergeschoss: VF					120 m²
12.22	xx. Obergeschoss: VF					120 m²
12.23	xx. Obergeschoss: VF					210 m²
12.24	xx. Obergeschoss: VF					200 m²
12.25	xx. Obergeschoss: VF					220 m²
12.26	xx. Obergeschoss: VF					320 m²
12.27	xx. Obergeschoss: VF					340 m²
12.28	xx. Obergeschoss: VF					390 m²
12.29	xx. Obergeschoss: VF					370 m²
12.30	Erdgeschoss: VF					240 m²
12.31	xx. Untergeschoss: VF					0 m²
12.32	xx. Untergeschoss: VF					0 m²
12.33	xx. Untergeschoss: VF					0 m²
12.34	xx. Untergeschoss: VF					0 m²

13. Funktionsfläche FF (Technik)	Farbcode mittelgrau	920 m²
---	----------------------------	---------------

statt Einzelgeschossangabe >

13.01	oberstes Geschoss: FF					0 m²
13.02	xx. Obergeschoss: FF					0 m²
13.03	xx. Obergeschoss: FF					0 m²
13.04	xx. Obergeschoss: FF					0 m²
13.05	xx. Obergeschoss: FF					0 m²
13.06	xx. Obergeschoss: FF					0 m²
13.07	xx. Obergeschoss: FF					0 m²
13.08	xx. Obergeschoss: FF					20 m²
13.09	xx. Obergeschoss: FF					20 m²
13.10	xx. Obergeschoss: FF					20 m²
13.11	xx. Obergeschoss: FF					20 m²
13.12	xx. Obergeschoss: FF					20 m²
13.13	xx. Obergeschoss: FF					20 m²
13.14	xx. Obergeschoss: FF					20 m²
13.15	xx. Obergeschoss: FF					20 m²
13.16	xx. Obergeschoss: FF					20 m²
13.17	xx. Obergeschoss: FF					20 m²
13.18	xx. Obergeschoss: FF					20 m²
13.19	xx. Obergeschoss: FF					20 m²
13.20	xx. Obergeschoss: FF					20 m²
13.21	xx. Obergeschoss: FF					20 m²
13.22	xx. Obergeschoss: FF					20 m²
13.23	xx. Obergeschoss: FF					20 m²
13.24	xx. Obergeschoss: FF					20 m²
13.25	xx. Obergeschoss: FF					20 m²
13.26	xx. Obergeschoss: FF					40 m²
13.27	xx. Obergeschoss: FF					40 m²
13.28	xx. Obergeschoss: FF					40 m²
13.29	xx. Obergeschoss: FF					60 m²
13.30	Erdgeschoss: FF					60 m²
13.31	xx. Untergeschoss: FF					80 m²
13.32	xx. Untergeschoss: FF					120 m²
13.33	xx. Untergeschoss: FF					120 m²
13.34	xx. Untergeschoss: FF					0 m²

Legende:

AP Arbeitsplatz

347 Wettbewerb Neubau ÖBB Konzernzentrale
 Wettbewerbsstufe_1

Formblatt_03 - BGF, BRI
 März 2009

Kennzahl: 111011

BGF / BRI		BGF [m²]	Geschoss- höhe [m]	BRI [m³]
Geschoss	Anmerkungen			
SUMME_gesamt		50,855 m²	102 m²	200,647 m³
SUMME_über Terrain		43,346 m²	88.00 m	166,856 m³
24	Ebene_24	0 m ²	0 m	0 m ³
23	Ebene_23	0 m ²	0 m	0 m ³
22	Ebene_22	1,271 m ²	4 m	4,766 m ³
21	Ebene_21	1,287 m ²	4 m	4,826 m ³
20	Ebene_20	1,303 m ²	4 m	4,886 m ³
19	Ebene_19	1,319 m ²	4 m	4,946 m ³
18	Ebene_18	1,335 m ²	4 m	5,006 m ³
17	Ebene_17	1,351 m ²	4 m	5,066 m ³
16	Ebene_16	1,367 m ²	4 m	5,126 m ³
15	Ebene_15	1,382 m ²	4 m	5,183 m ³
14	Ebene_14	1,398 m ²	4 m	5,243 m ³
13	Ebene_13	1,414 m ²	4 m	5,303 m ³
12	Ebene_12	1,430 m ²	4 m	5,363 m ³
11	Ebene_11	1,442 m ²	4 m	5,408 m ³
10	Ebene_10	1,339 m ²	4 m	5,021 m ³
09	Ebene_9	1,215 m ²	4 m	4,556 m ³
08	Ebene_8	1,206 m ²	4 m	4,523 m ³
07	Ebene_7	2,115 m ²	4 m	7,931 m ³
06	Ebene_6	2,058 m ²	4 m	7,718 m ³
05	Ebene_5	2,226 m ²	4 m	8,348 m ³
04	Ebene_4	3,295 m ²	4 m	12,356 m ³
03	Ebene_3	3,454 m ²	4 m	12,953 m ³
02	Ebene_2	3,965 m ²	4 m	14,869 m ³
01	Ebene_1	3,712 m ²	4 m	13,920 m ³
00	Ebene_0	2,462 m ²	6 m	13,541 m ³
SUMME_unter Terrain		7,509 m²	14 m³	33,791 m³
-01	Ebene_-01	2,503 m ²	5 m	11,264 m ³
-02	Ebene_-02	2,503 m ²	5 m	11,264 m ³
-03	Ebene_-03	2,503 m ²	5 m	11,264 m ³

HUELLFLAECHEN / FORMBLATT 04

Kennzahl: 111011

Eingabedaten für die Bewertung der Energieeffizienz des Gebäudes am Bauplatz B.01

GEBÄUDEDATEN

		Gesamtfläche	davon im konditionierten Bereich	davon Flächen für Atrien oder Pufferräume
Bruttogrundfläche des Gebäudes in m²	gesamt	50,855.00 m²	50,855.00 m²	0.00 m²
	davon über dem Geländeniveau	43,346.00 m²	43,346.00 m²	0.00 m²
	davon unter dem Geländeniveau	7,509.00 m²	7,509.00 m²	0.00 m²
Bruttovolumen des Gebäudes in m³	gesamt	200,647.00 m³	200,647.00 m³	0.00 m³
	davon über dem Geländeniveau	166,856.00 m³	166,856.00 m³	0.00 m³
	davon unter dem Geländeniveau	33,791.00 m³	33,791.00 m³	0.00 m³

GEBÄUDEHÜLLE

opake und transparente Flächen in m²	Gesamtfläche	davon Fläche zu Außenluft (Untersicht)	davon Fläche zu unkonditioniertem Bereich (Tiefgarage, Keller, Erdreich)
Unterer Abschluss des Gebäudes	8,134.00 m²	8,134.00 m²	0.00 m²

opake und transparente Flächen in m²	Gesamtfläche	davon Dachflächen zu Außenluft	davon Fläche zu unkonditioniertem Bereich (Dachgeschoß)	davon Glasdach über Atrien, Malls, etc.
Oberer Abschluss des Gebäudes	12,143.00 m²	12,143.00 m²	0.00 m²	0.00 m²

Fassadenflächen inklusive Fenster in m²	Gesamtfläche inkl. Fenster	davon Fläche zu Außenluft (unverschattete Flächen)	davon Fläche zu Außenluft (Höfe und stark eigenverschattete Flächen)	davon Fläche zu Pufferräumen, Atrien
Fassade Nord	8,797.00 m²	7,917.00 m²	880.00 m²	0.00 m²
Fassade Nord/Ost	2,248.00 m²	2,110.00 m²	138.00 m²	0.00 m²
Fassade Ost	10,499.00 m²	9,955.00 m²	544.00 m²	0.00 m²
Fassade Süd/Ost	4,983.00 m²	4,577.00 m²	406.00 m²	0.00 m²
Fassade Süd	11,392.00 m²	10,452.00 m²	940.00 m²	0.00 m²
Fassade Süd/West	5,429.00 m²	4,895.00 m²	534.00 m²	0.00 m²
Fassade West	9,604.00 m²	8,328.00 m²	1,276.00 m²	0.00 m²
Fassade Nord/West	4,688.00 m²	3,946.00 m²	742.00 m²	0.00 m²

transparente Flächen in der Fassade (inkl. Rahmenflächen) je Orientierung u. Neigung	Fläche in m²	Neigung in °	transparente Flächen in der Fassade (inkl. Rahmenflächen) je Orientierung u. Neigung	Fläche in m²	Neigung in °
Fenster Nord	3,659.00 m²	100.00*	Fenster Süd	768.00 m²	70.00*
Fenster Nord	2,229.00 m²	110.00*	Fenster Süd	2,597.00 m²	95.00*
Fenster Nord	2,584.00 m²	125.00*	Fenster Süd	3,723.00 m²	130.00*
Fenster Nord	517.00 m²	145.00*	Fenster Süd	4,325.00 m²	145.00*
Fenster Nord/Ost	3,659.00 m²	100.00*	Fenster Süd/West	2,597.00 m²	95.00*
Fenster Nord/Ost	742.00 m²	125.00*	Fenster Süd/West	3,723.00 m²	130.00*
Fenster Nord/Ost			Fenster Süd/West		
Fenster Nord/Ost			Fenster Süd/West		
Fenster Ost	768.00 m²	70.00*	Fenster West	2,597.00 m²	95.00*
Fenster Ost	3,659.00 m²	100.00*	Fenster West	2,229.00 m²	110.00*
Fenster Ost	742.00 m²	125.00*	Fenster West	5,586.00 m²	130.00*
Fenster Ost	4,325.00 m²	145.00*	Fenster West	517.00 m²	145.00*
Fenster Süd/Ost	768.00 m²	70.00*	Fenster Nord/West	2,225.00 m²	110.00*
Fenster Süd/Ost	4,325.00 m²	145.00*	Fenster Nord/West	1,863.00 m²	125.00*
Fenster Süd/Ost			Fenster Nord/West	517.00 m²	145.00*
Fenster Süd/Ost			Fenster Nord/West		

horizontale Fensterflächen	0.00 m²	0.00 *	Glasdächer, Oberlichten, etc. (Keine transparenten Flächen bei Atrium oder Malldächer - siehe oberer Abschluss des Gebäudes)
----------------------------	---------	--------	--

ERLÄUTERUNGEN

Die Eingabedaten sind in den gelb hinterlegten Feldern einzufüllen. Bei den Flächenangaben ist der Bruttowert (Außenabmessung) einzugeben.

Konditionierter Bereich: Jener Bereich des Gebäudes, der unter Zuhilfenahme von Systemen zur Raumheizung, Kühlung, Lüftung oder Be- und Entfeuchtung auf festgelegte Soll-Innentemperaturen sowie Kofortparameter der Befeuchtung gehalten werden muss.

Daten zu Bauabschnitten mit getrennter Gebäudehülle (auch wenn durch einen Verbindungsgang verbunden) sind jeweils in einem eigenen Datenblatt einzugeben. Mehrere Bauabschnitte, die über ein Atrium verbunden sind, werden als ein Gebäude betrachtet. Die Umschließungsflächen des Atriums sind getrennt anzugeben.

Gebäudehülle (Gesamtfläche): Maßgeblich ist die Hüllfläche, die den thermischen Abschluss gegenüber Außenluft, Pufferraum oder Grund bildet. Unter Pufferräumen sind unkonditionierte Bruttogrundflächen zu verstehen (z.B. Parkgaragen, unkonditionierte Atrien).

Orientierung: Auswahl zwischen Nord, Nord/Ost, Ost, Süd/Ost, Süd, Süd/West, West, Nord/West. Dazwischen liegenden Orientierungen sind der nächstliegenden zuzuordnen.

NACHHALTIGKEITS - UND ENERGIEKONZEPT

Ziele

Die Ziele der Nachhaltigkeit muessen mit dem Kunden/OBB festgelegt werden. Als Diskussionsgrundlage kann man Nachhaltigkeit in sechs Kategorien einteilen:

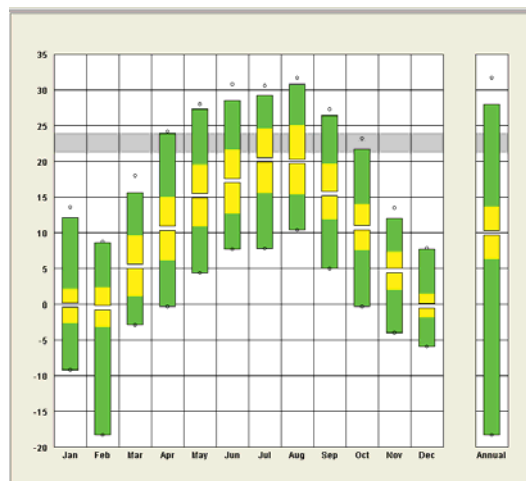
- Operationale Karbon Neutralitaet
- Unabhaengigkeit im Wasser Gebrauch
- Gebrauch von Nachhaltigen Materialien
- Reaktionsfaehigkeit auf Klima Wandel
- Positiver Beitrag zur Gemeinde und Umwelt
- Nachhaltigkeit im Betrieb

Klima

Wien hat ein moderates Klima welches durch das Jahr hinweg durchaus 'freie' Kuehlung gewaehrt, vorallendingen in der Zwischenseason. Waehrend den Sommermonaten sind die abendlichen Temperaturen tief genug um das Gebaede zu kuehlen. Natuerliche Belueftung oder Ventilator unterstuetzte Belueftung sind hierbei eine gute Strategie. Tagestemperaturen suggerieren dass Ergaenzende Kuehlung notwendig ist um ein ansprechendes Kllima zu erhalten. Die Regenwerte sind relative gleichmaessig in Wien mit hochwerten in den Sommermonaten. Daraus laesst sich eine Strategie des Regenwassersammlung und Nutzung einleiten.

Operationale Karbon Neutralitaet

Nachhaltigkeit in Mechanik und Systemen von Gebaeden kann nicht einfach durch die Anwendung von modernen Technologien erreicht werden. Wahrhaft Nachhaltige Energie Konzepte koennen nur vom ersten Schritt des Gebaede Entwurfes ueberzeugen. Dies ist das Ziel unseres Entwurf Teams welches durch Diskussionen und staendiger Weiterbildung ermoeoglicht wird.



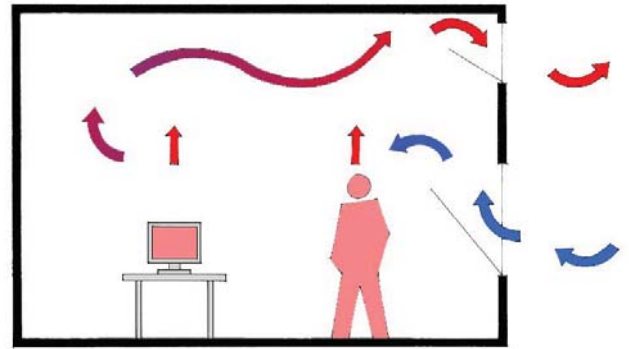
Durchschnittliche Temperaturen in Wien Max / Min



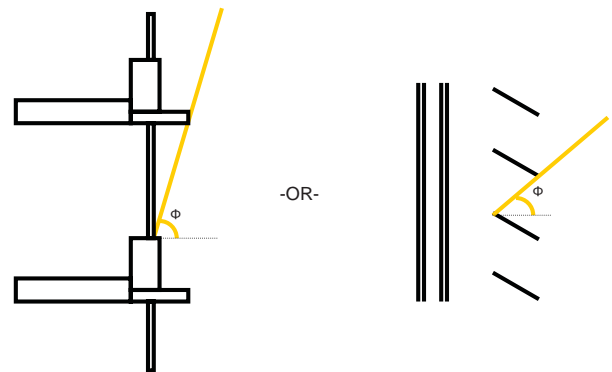
Strategie fuer Karbon Einsparung

Vorgeschlagene Technologien:

- Natürliche Belueftung
- Aktive Deckenkuehlung mit "freier" Luftkuehlung
- Grundwasser mit Kaltwasser Ausstausch fuer Buerodeckenkuehlung
- Gute Tageslichtqualitaet in Buelero Zonen, limitierte Strom Nutzung
- Gut Insulation fuer Nord und Ost Fassaden
- Solar / Blendschutz in Glas oder Verschattungselemente in den Sued und West Fassaden
- Regenerative Energie Technologien werden beruecksichtigt, inklusive Solar Warm Wasser and Photovoltaik Zellen.



Natuerliche Belueftung



Tageslicht und Blend / Solar Kontrolle

Unabhaengigkeit im Wasser Gebrauch

Nachhaltigkeitsentwerfer garantieren effizienten Gebrauch von Wasser. Es ist wichtig zu verstehen das Wasser ein Grundlegende Resource dieses Planeten ist und sollte nicht unnoetig verbraucht werden. Einige moegliche Technologien beinhalten die folgenden Punkte:

- Gebrauch von Durchfluss Fixturen fuer Spuelbecken, Toiletten und Duschanlagen
- Gebrauch von Sensor gesteuerten Spuelungen fuer Toiletten
- Strategie fuer Sturm und Regenwasser und Infiltration in den Boden
- Grauwasser Systeme um benutztes Wasser von Toiletten und Duschen wiederzuverwenden
- Gebrauch und Wiederverwendung von Kondensationswasser von Kuehlungsanlagen

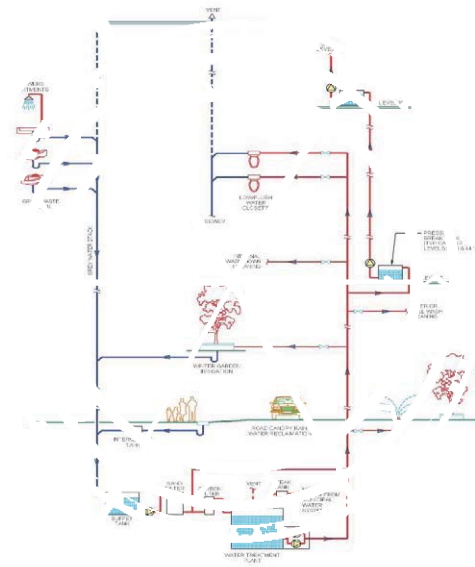
Nachhaltigkeit im Betrieb

Der Gebaude Service wird entwickelt um Energieeinsparungen zu ermoeglichen. Bei der Reduzierung des Energieverbrauchs wird auch die Ausschuetzung der Karbonemission reduziert. Die wesentlichen Merkmale sind wie folgt:

- Messung von Energie Systemen im zusammenhang mit dem Gebaude Management durch Direkte Digitale Kontrolle
- Veringerter Energie Verbrauch waehrend Ueberstunden durch Einteilung in Ebenen und Ebenenzonierung
- Kontrolliertes Tageslicht in Fassadennaehue um Energie zu sparen
- Hocheffiziente Beleuchtungstechnik
- Lichtkontrollsystem mit koordinierten Lichtzonen
- Freie Kuehlung der mechanischen Ventilationsysteme waehrend normalen Klima
- Energierueckgewinnung waehrend Luftzufuhr und Abzug



Massnahmen der Wasser Effizienz

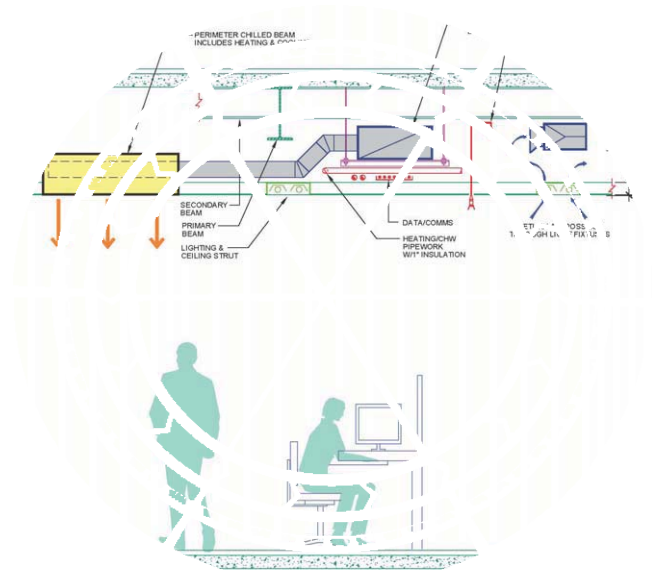


Grau Wasser Rueckgewinnungs Strategie

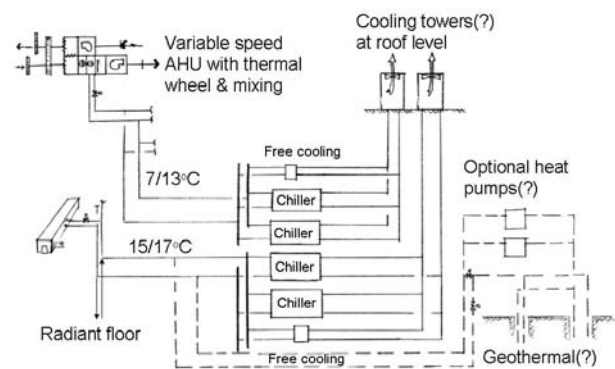
Reaktionsfaehigkeit auf Klimawandel

Es ist wichtig auf den Klima Wandel reagieren zu koennen, da das Lokale klima immer Waermer und Nasser wird. Eine ganzheitliche Strategie beinhaltet die folgenden Aspekte:

- Gruenflaechen um den Abfluss von Regenwasser in die Kanaele zu mindern.
- Die Einheitliche Wasser Kuehlungs strategie ist besonders dann sehr effektiv wenn der Grundboden durchlaessiger gestaltet ist.
- Natuerliche Belueftung funktioniert fuer den grossteil des Jahres. Dies spart Energieim Vergleich zu andern Optionen.

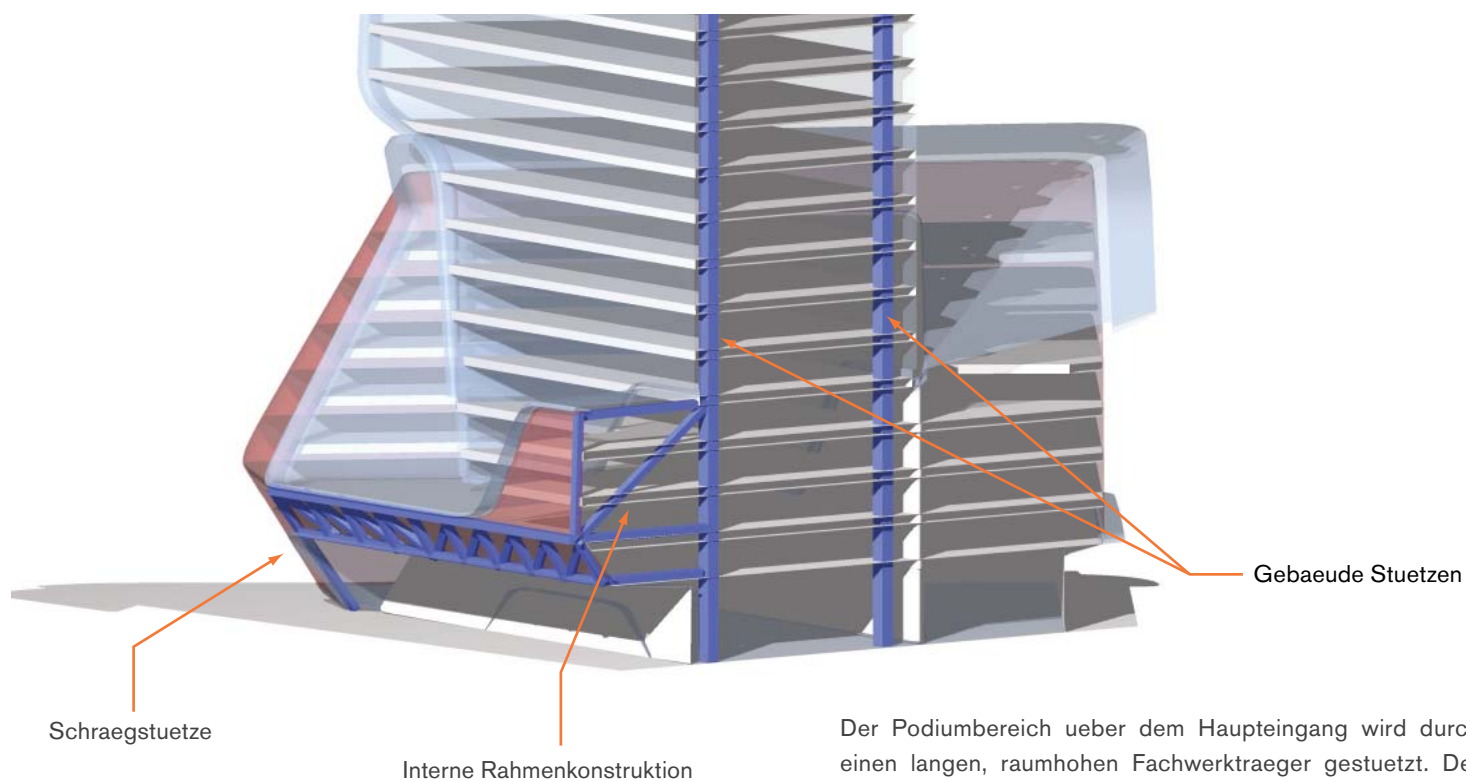


Buero Decken Kuehlung

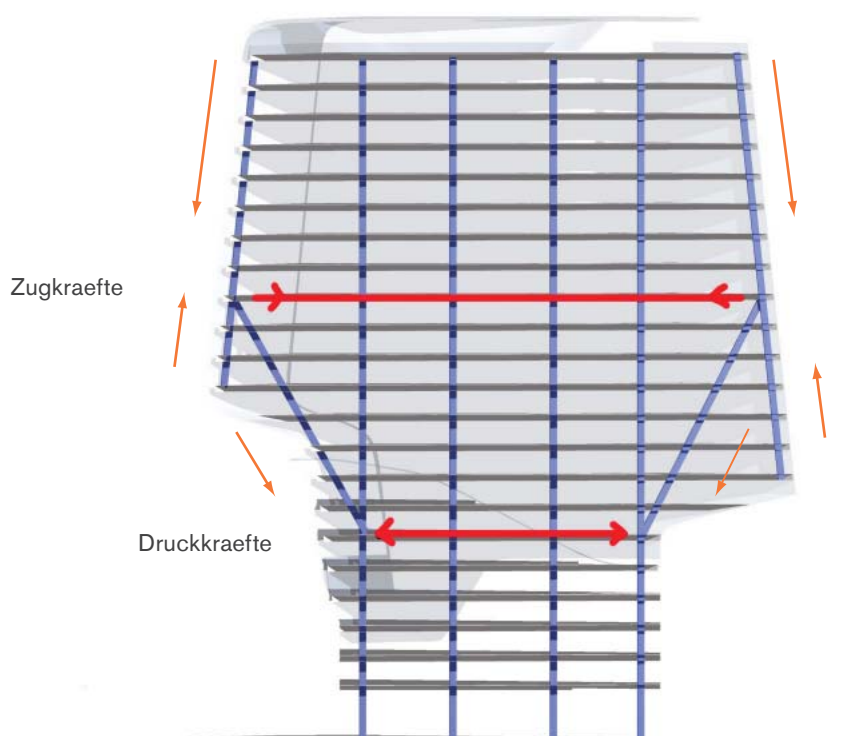


Ganzheitliche Kuehlungs Strategie

STRUKTURKONZEPT



Der Podiumbereich ueber dem Haupteingang wird durch einen langen, raumhohen Fachwerktraeger gestuetzt. Der Traeger ist durch mehrere interne Rahmenkonstruktionen mit dem Hauptgebäude verbunden, so dass die Tragkraefte ins Haupttragsystem geleitet werden.



Der Hauptturm des Gebaeudes kragt ueber dem Podium aus und wird durch Schraegstuetzen getragen. Die Stuetzen und Auskragung sind so ausgericht, dass die generierten horizontalen Kraefte in den Geschossen fuer eine strukturelles Gleichgewicht und Effizienz sorgen.

