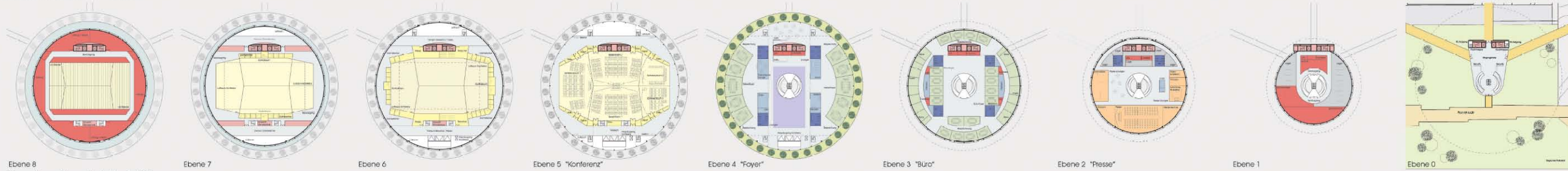
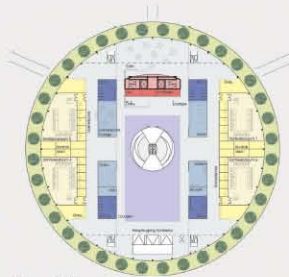
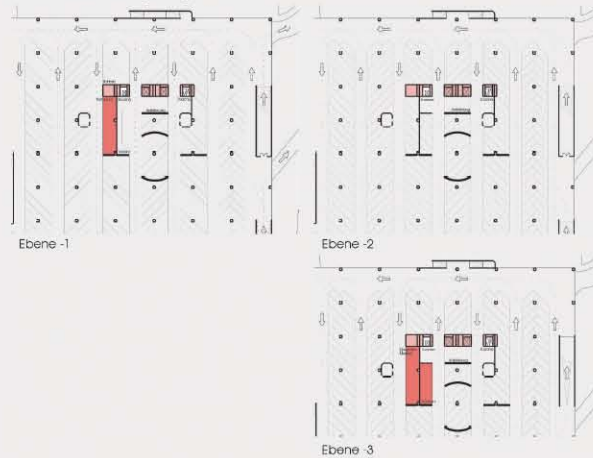


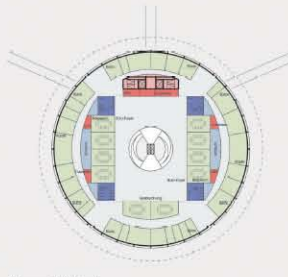
Ansichten, Schnitte 1:500



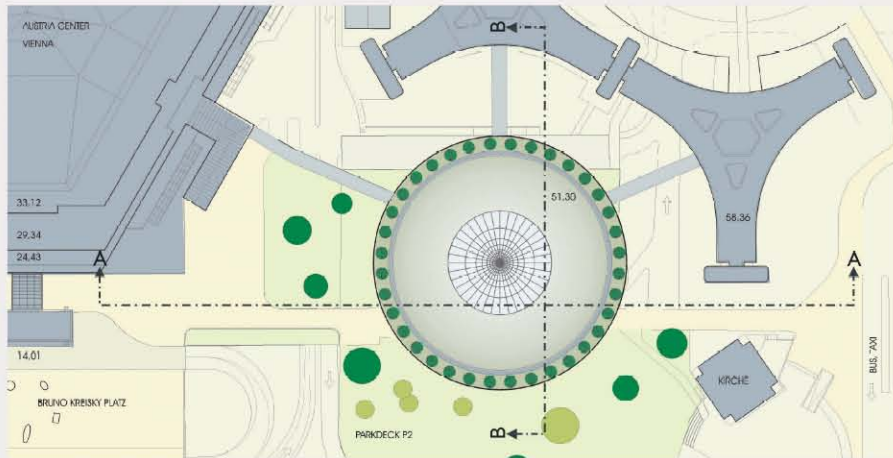
Grundrisse "langfristig" 1:500



temporäre langfristige Nutzung
 2 Foyerebene
 Rückbau der Konferenzräume 4, 5, 6 und 7 zusammen mit den
 Dörmischekabinen danach Einbau neuer Besprechungsräume



temporäre langfristige Nutzung
 1, 30-öckrige
 Umwandlung der Büroräume im Norden und Süden in
 Besprechungsräume durch Entfernen der Trennwände und Bildung
 größerer Einheiten.



- Legende:**
- 1. Non-Fanzeneinrichtungen
 - 2. Foyer
 - 3. Büro Besprechung Verordhung
 - 4. Theatrbereich
 - 5. Lager
 - 6. WC
 - 7. TGA
 - 8. Versorgungskern
 - 9. Erschliessung